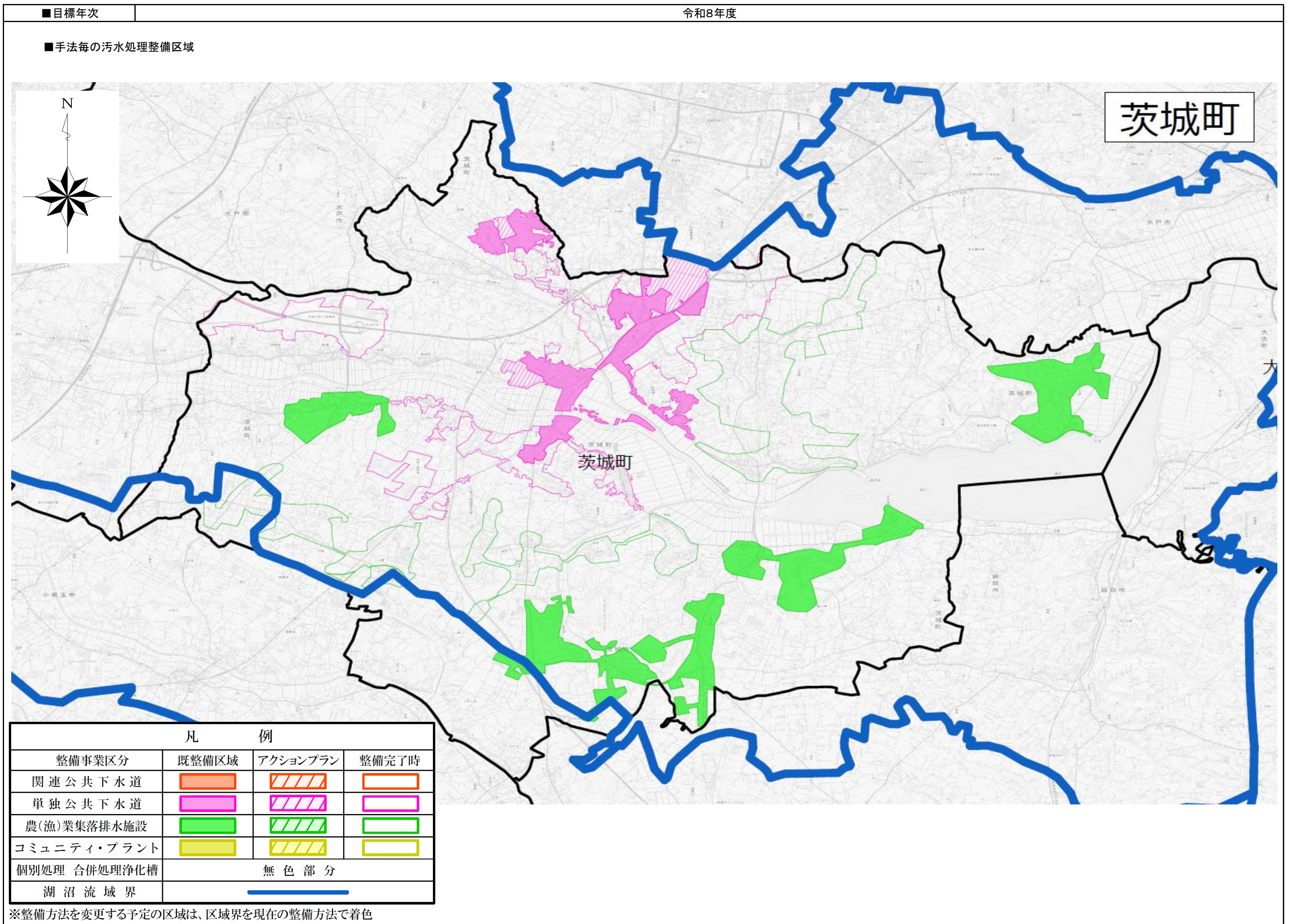


汚水処理施設の10年概成に向けたアクションプラン



■整備計画

①整備スケジュール

計画区分	事業	事業内容	1	2	3	4	5	6	7	8	9	10	11
			平成28年	平成29年	平成30年	令和元年	令和2年	令和3年	令和4年	令和5年	令和6年	令和7年	令和8年
施設整備	下水道	未整備地域の整備											
	農(漁)業集落排水施設												
	コミュニティプラント	(整備計画なし)											
	合併処理浄化槽	浄化槽設置整備事業											
実行メニュー (早期概成)	共通	クイック等の手法を適宜検討・施行											
		戸別訪問等による転換促進											
		その他(町内イベント時でのPR等)											

②目標値及び概算事業費等

		全体	下水道	農(漁)業集落排水施設	コミュニティプラント	合併処理浄化槽	備考 (早期概成手法の内容)
目標値 (R8)	行政人口(人)	30,269					維持管理及び構造上の問題を加味したうえで、可能な限り小型マンホール等の低コスト化を行い、適宜クイックプロジェクト手法の採用を考慮していく。また、生活排水未対策箇所への戸別訪問や、広報活動により合併浄化槽への転換を推進していく。(合併浄化槽への転換補助について広報掲載等PRする)
	整備人口(人)	23,818	8,400	3,778	-	11,640	
	整備面積(集合処理分)(ha)	628	311	317	-		
	汚水処理人口普及率(%) ※1	78.7%	27.8%	12.5%	0.0%	38.5%	
	【参考】整備進捗率(%) ※2		47.9%	46.1%	0.0%	-	
実行メニュー (該当する事業に○印)	クイック等の手法を適宜検討・施行		○	-	-	-	
	戸別訪問等による転換促進		○	○	-	-	
	その他(町内イベント時でのPR等)		○	○	-	○	

※1 行政人口に占める整備人口の割合

※2 汚水処理事業毎の計画人口(整備完了時)に占める整備人口(R8目標値)の割合