

編集・発行／茨城町 町長公室 秘書広聴課
〒311-3192 茨城県東茨城郡茨城町小堤1080 ☎ 029-292-1111 FAX 029-292-6748

60歳からの健康体操を始めませんか？

～いつまでも元気でいるために～

シルバーリハビリ体操教室11期生を募集します

シルバーリハビリ体操は、高齢者の健康の維持・増進のために考案され、関節の運動や筋力のストレッチをします。運動の初心者の方にも無理なくできる体操です。

平成28年6月から10か月間、体操を学びたい方を募集します。

体操日時 平成28年6月22日～平成29年3月29日
毎週水曜日
午前10時～11時30分

実施場所 総合福祉センターゆうゆう館1階
会議室1

受講生 おおむね60歳以上の方

募集人数 20名

申し込み期間 平成28年5月9日(月)～5月27日(金)

※定員になり次第締め切らせていただきます。

【申込み・問合せ先】健康増進課 ☎ 029-240-7134



体操の様子

※各地区の高齢者の団体等で、シルバーリハビリ体操指導士の派遣をご希望される場合は、健康増進課までご連絡ください。

《シルバーリハビリ体操とは》

シルバーリハビリ体操は、茨城県立健康プラザ管理者の大田仁史先生が考案した、介護予防のための「いつでも、どこでも、一人でも」できる体操です。

茨城県では、高齢者の介護予防を推進するため、シルバーリハビリ体操の普及をすすめており、茨城県立健康プラザにおいて、この体操の地域住民への指導・普及を目的とするボランティア「シルバーリハビリ体操指導士」の養成を行っています。

茨城町では、現在約75名の指導士が「シルバーリハビリ体操指導士」として活躍されております。

第2次茨城町男女共同参画推進計画

「認め合い 心をつなぎ ともに歩む ～自分らしく生きるために～」

町では、平成17年3月に策定した「茨城町男女共同参画推進計画」に基づき、男女が互いに人権を尊重し、共に支え合うまちづくりを進めてきました。

審議会からの答申を受け、今回、更に町の男女共同参画に関する施策を総合的・計画的に推進していくため「第2次茨城町男女共同参画推進計画」を策定しました。

本計画では、町が目指す将来像となる基本理念を「認め合い 心をつなぎ ともに歩む ～自分らしく生きるために～」とし、4つの基本目標の下、その実現に向けた施策の展開を示しています。また、「女性の職業生活における活躍の推進に関する法律（女性活躍推進法）」に基づく町の基本計画としても位置づけるものとなっています。

基本目標1	男女共同参画社会をめざす意識づくり
基本目標2	女性が活躍できる環境整備
基本目標3	あらゆる場面における男女共同参画の促進
基本目標4	いきいき暮らせる社会づくり

本計画を推進し、誰もが住みよい男女共同参画社会を築くためには、住民や企業、行政が男女共同参画について理解し、家庭や学校・地域・職場において、それぞれが主体となって行動することが重要になります。

家庭では…

「みんなで協力！」

家事や育児、介護は家族にとって大切なことです。
家族みんなで分担してこそ、それぞれの生き方が広がり、充実した人生を送ることができます。

学校や地域では…

「お互いを認め合う！」

固定的な役割分担意識にとらわれず、それぞれの慣習や慣行を見直すことで、男女や世代の区分なく、お互いを尊重しましょう。
それぞれの個性を認めることで、信頼関係が築かれ、人と人との絆がより強くなります。

職場では…

「活気のある職場環境を目指して！」

採用条件や昇進、賃金などの男女格差をなくすことで、女性の活躍する場が広がります。
男女のバランスがとれた職場環境は、多様な視点による取り組みができ、活気に満ち、職場の元気に繋がります。



※計画書の概要版を全戸配布します。
また、計画書は町ホームページで閲覧いただけます。

【問合せ先】企画政策課 ☎ 029-215-8003

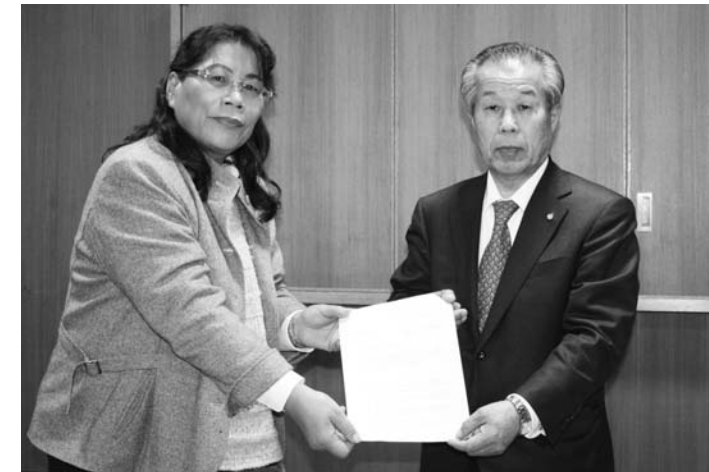


第2次茨城町男女共同参画推進計画の策定について

茨城町男女共同参画社会推進計画審議会（山口成子会長＝写真左）は、2月15日に「第2次茨城町男女共同参画推進計画」の策定について小林町長に答申しました。

同審議会は、平成27年6月23日に小林町長から諮問を受け、男女共同参画社会の実現に向け、町として推進していく様々な施策について5回の審議会を開催し、慎重に審議を重ねてきました。

答申では、平成28年度から平成37年度までの10年間の計画期間とする基本計画の中から「男女共同参画の意識醸成」「地域との協働」「本計画の進捗管理」について、十分留意して取り組みを推進するよう提言を行いました。



《茨城町男女共同参画推進計画審議会委員》 順不同・敬称略

会 長	山 口 成 子
副 会 長	水 嶋 陽 子
委 員	永 井 えみ子
委 員	松 浦 孝 之
委 員	安 島 せつ子
委 員	伊 藤 広 子
委 員	照 沼 一 美
委 員	矢 口 愛 美
委 員	山 口 恒 巳
委 員	大 嶺 貴 子

委 員	河 野 昭 夫
委 員	松 野 聖 史
委 員	石 井 光 一
委 員	大 信 淳 子
委 員	亀 山 明 美



平成28年経済センサス－活動調査を実施します

- 総務省と経済産業省は、平成28年6月1日現在で、「平成28年経済センサス－活動調査」を実施します。この調査は、事業所・企業の経済活動の状況を全国的・地域別に明らかにすることを目的としています。
- 「平成28年経済センサス－活動調査」は、「統計法」という法律に基づく重要な統計調査で、全国のすべての事業所および企業が対象になります。
- 調査の結果は、国および地方公共団体における行政施策の立案や、民間企業における経営計画の策定など、社会経済の発展を支える基礎資料として広く活用されています。
- 調査関係者が調査内容を他にもらすことや、調査内容を「統計法」に規定されている利用目的以外（税金の徴収など）に使うことは、固く禁じられています。
- 紙の調査票にご記入いただき、調査員に提出することもできますが、簡単・便利なインターネットでの回答を推奨しています。

皆様の調査へのご理解・ご回答をよろしくお願いいたします。

平成28年
6月1日

【問合せ先】企画政策課 ☎ 029-215-8003



総務省・経済産業省・茨城県・茨城町

公共下水道の 供用開始区域が拡大しました

茨城町では、公衆衛生の向上はもとより、潤沼など公共用水域の水質保全を図るため、市街化区域を中心として公共下水道の整備を進めています。

今回新たに、6.65haの区域（平成28年3月31日供用開始：谷田部地区2.53ha、小鶴地区4.12ha）において、公共下水道を使用することができるようになりました。

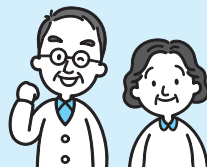
拡大された区域にお住いの皆さまには、公共下水道への早期接続にご協力をいただきますようお願いいたします。



【問合せ先】下水道課

☎ 029-240-7127

65歳からの新たな学習に 長生大学



長生大学では、平成28年度（第21期2年次）の受講生を募集しています。

長生大学は、様々な講師による身近なテーマでの、楽しい学習会です。

初回は6月30日（木）の開講式です。

- 対象者 満65歳以上の町内在住の方
- 申し込み 回覧等をご覧いただき、地区の高年者クラブか生涯学習課まで
- 開催場所 桜の郷コミュニティセンター（桜の郷3119-8）ほか

【問合せ先】生涯学習課

☎ 029-240-7122

「地球温暖化防止キャンペーン」実施!

～レジ袋の削減と節電対策にご協力をお願いします～

茨城町では、地球温暖化防止・ごみの減量化・資源の有効活用の観点から、レジ袋削減の取り組みを推進しています。

去る2月26日（金）、茨城町とレジ袋無料配布中止協定を締結している下記4業者の店頭で、地球温暖化防止キャンペーンを実施しました。

店先にのぼり旗を揚げ、茨城町家庭排水対策協議会の会員や茨城県地球温暖化防止活動推進員が、お店を訪れたお客さんにマイバック持参によるレジ袋削減と冬の節電をお願いしながら、チラシと啓発品を配布しました。今後もマイバックの持参など、地球温暖化防止のため、出来ることから皆さまのご協力をお願いします。

茨城町レジ袋無料配布中止協定締結事業者

- ・(株)カスミフードスクエア イオンタウン水戸南店
- ・(株)ヨークベニマル茨城町店
- ・(株)エコス長岡店
- ・(株)宮城商店

【問合せ先】みどり環境課 ☎ 029-240-7135



茨城町役場へ返戻された通知カードの受け取りについて

配達時不在等の理由でお受け取りいただけなかった通知カードは、郵便局の保管期間経過後、茨城町役場へ返戻されます。

返戻された通知カードは6ヶ月程度保管した後に廃棄とさせていただきます。（他市町村への住所異動を確認できた場合は廃棄とさせていただきます。）

茨城町に住民登録をしている方でお手元に届いていない場合は、役場に返戻されている可能性がありますので、以下のとおり本人確認書類を持参し、通知カードを受け取りにお越しいただき。

なお、通知カードの受け取りに来庁された際、すでに通知カードが廃棄されている場合は再交付扱いとなり、手数料がかかりますのでお早めにお受け取りいただくようお願いいたします。

受け取り場所

茨城町役場 1階 町民課

受け取り日時・時間

平日 年末年始・祝日を除く（月曜日から金曜日） 8時30分から17時15分まで

*水曜日については、19時までとなっております。

受け取り方法

○世帯主または同一世帯の方が受け取りに来る場合

本人確認書類をご持参ください。

運転免許証、パスポートなどの「顔写真付き公的機関発行の身分証明書」1点 または、健康保険の被保険者証、年金手帳、預金通帳など2点が必要です。

※代理人が取りに来る場合は、通知カードに記載されている方の本人確認書類以外に、委任状と代理人の本人確認書類が必要になります。詳細はお問い合わせください。

【問合せ先】町民課 ☎ 029-240-7111

みんなの図書館

茨城町立図書館
☎ 029 (240) 7131
ホームページ
<http://www.lib.t-ibaraki.jp/>
携帯電話
<https://www.lib008.nexs-service.jp/ibaraki/mobile/index.do>



◆おはなし会(毎月第2、4土曜日)
4月23日(土) 午前11時から
5月14日(土) 午後 2時から



◆絵本となかよし(毎月第2、4木曜日)
4月28日(木) 午前10時30分から
5月12日(木) 午前10時30分から

どちらも図書館「おとぎのくに」で開催します。
皆様のご来館をお待ちしています。

おすすめ新着本

海は見えるか

真山 仁 著

応援教員として東日本大震災の津波被災地にやってきた小野寺鉄平。復興は厳しい現実に直面し続けている。それでも、妻子を失った教師がいる小学校では、明日への希望が芽生えはじめる。懸命に前進しようとする子ども達、生き抜く勇気に出会う短編集。

まく子

西 加奈子 著

ひなびた小さな温泉街の宿を営んでいる家の子、小学五年生の慧は、子どもと大人の狭間にいた。そんなとき転校生コズエがやってくる。コズエは「まく」ことが大好き、そして、秘密があった。この世界が、きっとずっと愛おしくなる奇跡の物語。

日	月	火	水	木	金	土
					1	2
3	4	5	6	7	8	9
10	11	12	13	14	15	16
17	18	19	20	21	22	23
24	25	26	27	28	29	30

日	月	火	水	木	金	土
1	2	3	4	5	6	7
8	9	10	11	12	13	14
15	16	17	18	19	20	21
22	23	24	25	26	27	28
29	30	31				

『クーリング・オフ』知っていますか?

「クーリング・オフ」とは、消費者が訪問販売や電話勧誘販売などの不意打ち的な取り引きで契約をした場合に、一定期間であれば、無条件で一方的に契約を解除できる制度です。

○特定商取引法におけるクーリング・オフができる取引と期間

(申込書面または契約書面のいずれか早い方を受け取った日から)

取引内容	期間	適用対象
訪問販売・電話勧誘販売	8日間	原則すべての商品とサービス・指定権利
キャッチセールス・アポイントメントセールス	8日間	原則すべての商品とサービス・指定権利
特定継続的役務提供	8日間	エステ・語学教室・家庭教師・学習塾・パソコン教室・結婚相手紹介サービス
連鎖販売取引(マルチ商法)	20日間	すべての商品とサービス
業務提供誘引販売取引	20日間	教材、チラシなどの購入を伴う内職。すべての商品とサービス

(ご注意)

- ・クーリング・オフは必ず書面で(ハガキ可)、期間内に通知すること。
- ・書面はかならず両面コピーして保管すること。
- ・通知は、「特定記録郵便」「簡易書留」などの記録に残る方法で送付すること。

取引形態や商品等の条件によっては、クーリング・オフができない場合があります。詳細は消費生活センターにご相談ください。

【問合せ先】茨城町消費生活センター ☎ 029-291-1690



認定こども園

5月

長…長岡幼稚園 沼…沼前幼稚園 ま…まさみ幼稚園 飯…飯沼こども園
さ…さくら保育園 い…いばらき幼稚園 中…いばらき中央認定こども園

日	月	火	水	木	金	土	
1	2	3	4	5	6	7	
長	こどもの日の集い(園児との交流)				長	親子ふれあいタイム(砂場開放)	
ま	お外であそぼう				ま	お外であそぼう	
さ					さ	シャボン玉遊び	
					さ	お外であそぼう	
8	9	10	11	12	13	14	
ま	ベビーマッサージ(要予約)	長	散歩	ま	読み聞かせ	飯	パネルシアター・読み聞かせ
さ	ティータイム	沼	なかよしひろば	飯	読み聞かせ(保育士による)	さ	室内大型遊具であそぼう
		ま	いちご狩り(要予約)	さ	お散歩ごっこ	い	親子のスキンシップ
		飯	リトミック	中	親子であそぼう♪	ふれあい遊び	
		さ	製作				
		い	砂場であそぼう♪				
15	16	17	18	19	20	21	
長	親子ふれあいタイム(砂場開放・身体測定)	沼	戸外遊び	長	誕生会	沼	ママのためのエクササイズ
ま	サーキット遊び(要予約)	ま	おはなし会	ま	リトミック(イルカコース)	ま	親子体操
さ	ティータイム	飯	身体測定	さ	お外であそぼう	さ	身体測定・給食体験
		さ	読み聞かせ	中	お外であそぼう♪	中	お外であそぼう
		い	1歳児体験保育(要予約)				
		い	お散歩にでかけよう♪				
22	23	24	25	26	27	28	
長	戸外遊び	沼	誕生会	長	つくってあそぼう(新聞紙ボール)	ま	身体測定・しゃぼん玉遊び
ま	ベビーマッサージ(要予約)	ま	ピクニック(要予約)	ま	誕生会(要予約)	さ	誕生会(要予約)
さ	ティータイム	飯	ミニみにクッキング	飯	体験保育(要予約)	中	小麦粉粘土で遊ぶ♪
		さ	散歩	さ	お外であそぼう		
		い	小麦粉粘土で遊ぶ♪				
29	30	31					
さ	ティータイム	沼	リズムでルンルン♪				
		ま	リフレッシュタイム				
		飯	身体測定				
		さ	読み聞かせ				
			リトミック				

長岡幼稚園 ☎029(299)4019
☆活動時間 午前10時～11時
☆うさぎ組の開放時間は、各活動日の午前9時から午後2時まで、どなたでも予約なしで参加できます。
☆おむつ交換用にバスタオル等をお持ちください。
☆駐車場は小学校下の西駐車場か校庭の駐車場をご利用ください。
☆育児相談を随時実施中。お気軽にお声掛けください。
☆つくってあそぼうの活動は材料持参になります。
詳しくはお問い合わせください。

沼前幼稚園 ☎029(299)6209
☆活動時間 午前10時～11時
☆いも組の開放時間は各活動日の午前9時から午後2時まで、どなたでも予約なしで参加できます。
☆おむつ交換用にバスタオル等をお持ちください。
☆育児相談を随時実施中。お気軽にお声掛けください。
☆つくってあそぼうの活動は材料持参になります。
詳しくはお問い合わせください。

まさみ幼稚園 ☎029(299)7111
☆活動時間 午前10時～11時
☆登録制、親子でアチ幼稚園を体験しよう。※詳細はHPをご覧ください。
☆リトミック・ギンギョー1歳半から、イルカコース1歳半から
☆要予約：10日、16日、25日の予約受付は、4月28日になります。
☆園庭開放・子育て相談(毎日) 午前9時～午後2時
☆子育て相談を随時実施しています。お気軽にご相談ください。

飯沼こども園 ☎029(299)6898
☆要予約の受付 2日～6日の間
☆園庭開放・育児相談(看護師等)
☆育児相談(栄養士等) 12、9、16、23、30日

さくら保育園 ☎029(219)0007
☆活動時間(ティータムなど) 午前10時～
☆要予約の受付日：19日午前10時～25日午後6時(先着10組)
☆園庭開放・育児相談(月金) 午前8時30分～正午、午後3時～6時
※育児相談は、事前に電話で相談内容をお知らせください。

いばらき幼稚園 ☎029(299)0162
☆トドラーズクラブ 毎週火曜日 午前10時30分～
☆心も身体もリフレッシュ 毎週金曜日 午前10時30分～
☆その他 園庭開放・子育て相談(毎日) 午前8時30分～午後1時30分
※初めてのの方はお問い合わせください。

いばらき中央認定こども園 ☎029(299)1207
☆おてつないで満1歳～2歳対象 毎週月曜日 親子一緒に遊ぶ♪
午前10時30分～11時30分
☆ベビーマッサージ(年5回予定、生後2か月～1歳未満対象)
親子でスキンシップ 午前10時30分～11時30分
☆園庭開放(子育て相談毎日) 午前8時30分～午後1時30分
※初めてのの方はお問い合わせください。

水戸ホーリーホック 茨城町の日 茨城町民の皆さまを「招待！」

J2 第10節 VS ジェフユナイテッド千葉
日時 4月29日(金) 午後5時キックオフ
場所 ケーズデンキスタジアム水戸

不法電波はいけません！

総務省では、6月1日から10日までを「電波利用環境保護周知啓発強化期間」と定めています。

安全で豊かな社会を実現するために、電波はルールを守り、正しく使いましょ。

【問合せ先】関東総合通信局

- ・不法無線局による混信・妨害 ☎03(6238)1939
- ・テレビ・ラジオの受信障害 ☎03(6238)1945
- ・地デジ放送の受信相談 ☎03(6238)1944

茨城工業団地立地企業「ジャパンミート」 パート従業員募集のお知らせ

(株)ジャパンミートでは、今年6月、茨城工業団地内に、新たに精肉加工センターを稼働させます。これに伴いパート従業員を30名程度募集しています。詳細はお問い合わせください。

▼勤務場所 ジャパンミート精肉加工センター(茨城工業団地内)

▼勤務時間 午前8時～午後5時30分(4時間程度から応相談)

【問合せ先】(株)ジャパンミート物流センター
採用担当 ☎0299(37)1129

自動車税は納期内に納めましょう

自動車税は、毎年4月1日時点の登録(車検証)の名義人に課税されます。納税通知書は5月上旬に郵送されますので、納期内納付をお願いします。

納期限 5月31日(火)

納付場所 金融機関・郵便局・コンビニエンスストア(納期内のみ)・県税事務所
※5月2日から6月30日まで、「Yahoo! 公金支払」でクレジットカードによる納税ができます(1件につき324円の手数料)。

減免制度 心身に障害のある方や、その方のために生計を一にする方などが使用する自動車は、一定の要件を満たす場合、申請による減免制度があります。納期限の5月31日(火)までに申請してください。詳細はお問い合わせください。

【問合せ先】茨城県水戸県税事務所 収税第一課 ☎029-221-6605

無料招待チケットを、試合当日特設テントにてお渡しします。町内に在住・在勤・在学していることがわかる身分証明書をお持ちください。

3月の入札状況

単位：円

件名	場所	落札価格(税抜)	社名
茨城町立小中学校自家用電気工作物保安管理業務委託	長岡外9箇所	1,470,900	(株)電気管理協会
茨城町立小中学校及び幼稚園消防設備保守点検業務委託	長岡外9箇所	年額 870,000	エース産業(株)
茨城町立小中学校及び幼稚園機械警備業務委託	長岡外14箇所	年額 4,332,000	中央警備保障(株)
茨城町立小中学校及び幼稚園防犯カメラ設置管理業務委託	長岡外8箇所	年額 2,316,000	高橋興業(株)
平成28年度 エクササイズ教室	小堤地内	1,744,000	(株)ビート
茨城町浄化センター脱水汚泥運搬業務委託	長岡からひたちなか市長砂地内	トン当たり 2,800	(株)エヌジェーピー
平成28年度 広報いばらき印刷業務	小堤地内	2,497,000	コトブキ印刷(株)
茨城町議会だより印刷業務委託	小堤地内	558,000	(株)光和印刷