

# 主要指標

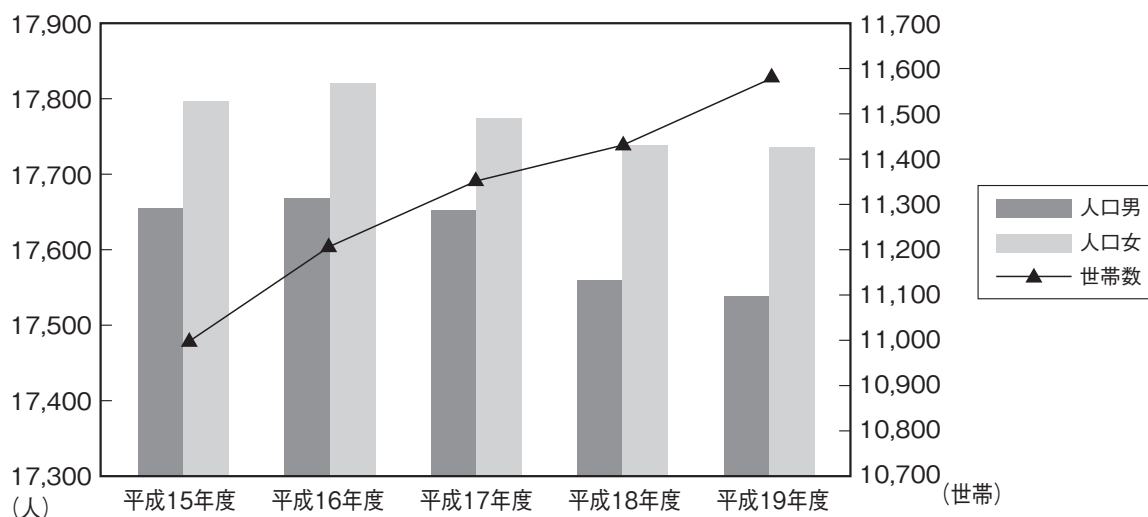
## ■人口移動状況

(単位：人)

| 年度     | 内容 | 世帯数    | 人口     | 自然増 |     |       | 社会増  |      |       | 増加人口  |
|--------|----|--------|--------|-----|-----|-------|------|------|-------|-------|
|        |    |        |        | 出生  | 死亡  | 増減    | 転入   | 転出   | 増減    |       |
| 平成15年度 |    | 11,003 | 35,449 | 232 | 307 | △ 75  | 932  | 1058 | △ 126 | △ 201 |
| 平成16年度 |    | 11,188 | 35,483 | 213 | 329 | △ 116 | 1034 | 1084 | △ 50  | △ 166 |
| 平成17年度 |    | 11,347 | 35,427 | 205 | 331 | △ 126 | 1000 | 1072 | △ 72  | △ 198 |
| 平成18年度 |    | 11,454 | 35,285 | 235 | 353 | △ 118 | 952  | 1107 | △ 155 | △ 273 |
| 平成19年度 |    | 11,578 | 35,216 | 265 | 342 | △ 77  | 975  | 1066 | △ 91  | △ 168 |

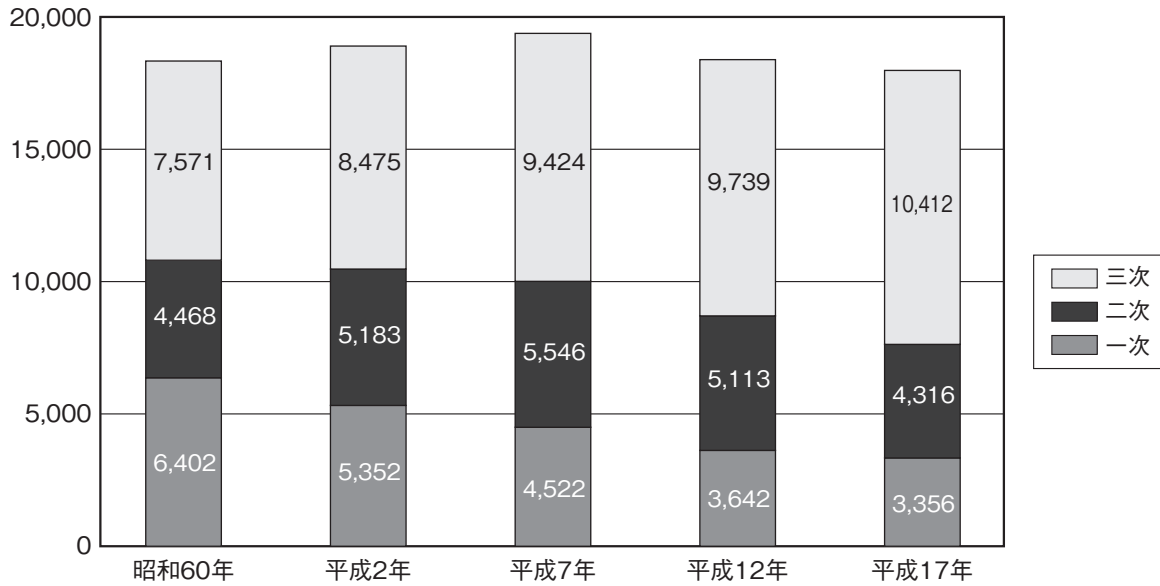
資料：住民基本台帳 各年3月31日現在

## ■人口と世帯数



## ■産業別就業人口の推移

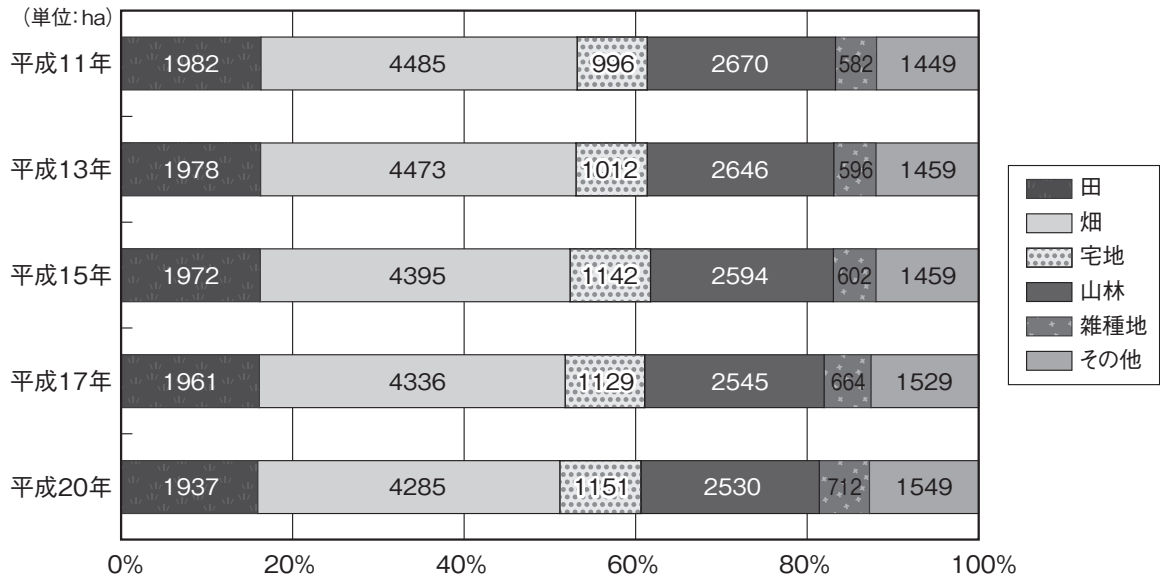
(単位:人)



資料：国勢調査

## ■地目別土地面積の推移

(単位:ha)



資料：税務課