

平成20年度 決算報告

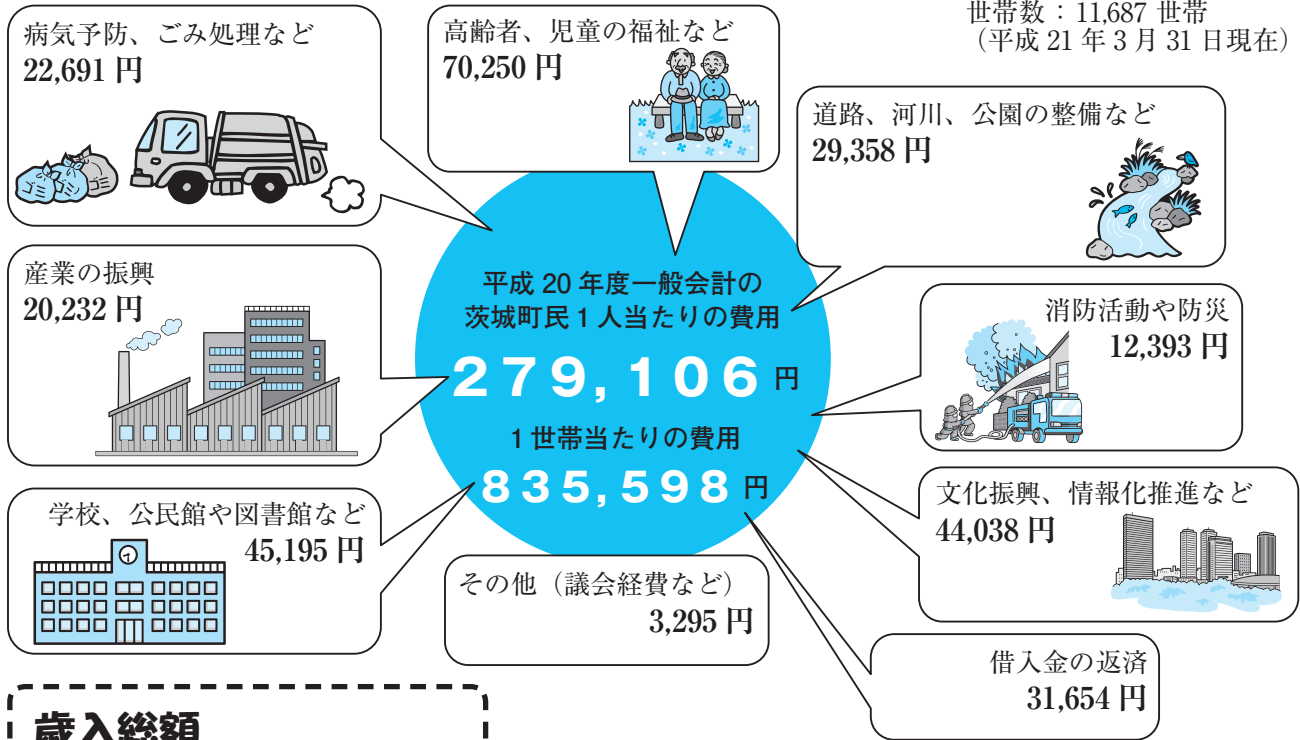
町民の皆さんも、ご自分のお金の使いみちに関心をお持ちだと思います。では、自分の暮らす町のお金の使いみちはどうでしょう。

皆さんが納めた税金や地方交付税、国・県からの補助金などの大切なお金がどのように使われたのかを知っていただくため、「町の家計簿」といえる決算をお知らせします。

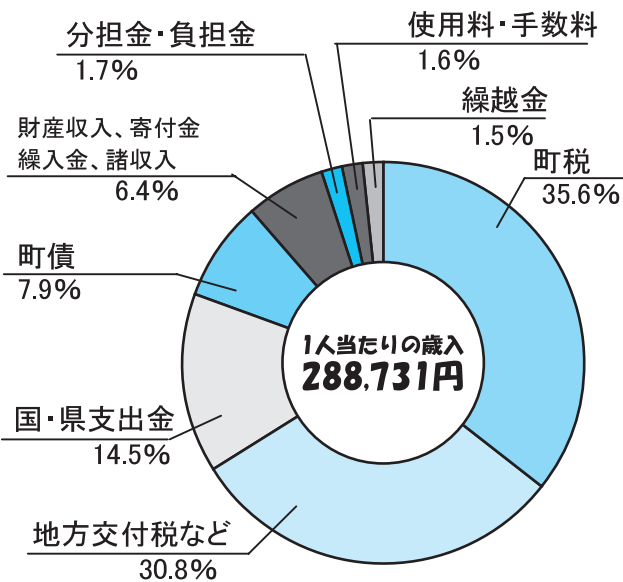
一般会計歳出総額は、**97億6,562万5千円**

ここでは、分かりやすくするために、町民1人当たりの金額に置き換えてみました。
では、どのような施策に使われたのか、見ていきましょう。

人口：34,989人
世帯数：11,687世帯
(平成21年3月31日現在)



歳入総額 101億243万4千円



1人あたりの歳入は・・・

町税	102.853円
皆さんが納めた税金	
地方交付税など	88.973円
国・県から税金の一部として交付されたお金	
国・県支出金	41.742円
町の事業に対し、国や県から交付されたお金	
町債	22.713円
国や金融機関から借り入れたお金	
財産収入、寄付金、繰入金など	18.453円
公有地を売却して得たお金、寄付金、基金 (貯金)を取り崩したお金など	
分担金・負担金	4.793円
保育料や施設の入所費用など、特定の利益を 受ける方から負担していただいたお金	
使用料・手数料	4.622円
施設の使用料や住民票などを取る時の手数料	
繰越金	4.582円
前年度から繰り越されたお金	

各会計ごとの決算収支

一般会計

○歳入…………… 101億243万4千円

1. 町税	35億9,874万4千円
2. 地方譲与税	2億3,782万1千円
3. 利子割交付金	1,416万6千円
4. 配当割交付金	490万1千円
5. 株式等譲渡所得割交付金	223万9千円
6. 地方消費税交付金	2億6,884万7千円
7. ゴルフ場利用税交付金	1,747万1千円
8. 自動車取得税交付金	9,980万円
9. 国有提供施設等所在市町村助成交付金	142万円
10. 地方特例交付金等	3,884万2千円
11. 地方交付税	24億2,267万7千円
12. 交通安全対策特別交付金	488万4千円
13. 分担金及び負担金	1億6,770万2千円
14. 使用料及び手数料	1億6,171万9千円
15. 国庫支出金	8億9,156万3千円
16. 県支出金	5億6,894万5千円
17. 財産収入	903万1千円
18. 寄付金	2万5千円
19. 繰入金	3億1,407万4千円
20. 繰越金	1億6,033万5千円
21. 諸収入	3億2,252万8千円
22. 町債	7億9,470万円

○歳出…………… 97億6,562万5千円

1. 議会費	1億1,527万円
2. 総務費	15億4,083万8千円
3. 民生費	24億5,797万6千円
4. 衛生費	7億9,394万1千円
5. 労働費	4万円
6. 農林水産業費	5億5,652万6千円
7. 商工費	1億5,133万6千円
8. 土木費	10億2,720万4千円
9. 消防費	4億3,362万円
10. 教育費	15億8,134万1千円
11. 災害復旧費	0円
12. 公債費	11億753万3千円
13. 諸支出金	0円

※町税の収入状況(徴収率:96.0%)

・町民税	15億9,097万3千円
・固定資産税	17億182万5千円
・軽自動車税	7,033万6千円
・町たばこ税	2億3,553万9千円
・特別土地保有税	7万1千円

特別会計 および 企業会計

○歳入

国民健康保険特別会計	39億1,616万3千円
老人保健特別会計	3億3,443万5千円
後期高齢者医療保険特別会計	2億1,514万4千円
介護保険特別会計(保険勘定)	20億323万円
介護保険特別会計(サービス勘定)	73万4千円
農業集落排水事業特別会計	9億6,563万9千円
公共下水道事業特別会計	8億2,046万8千円
水道事業(収益的収入)	7億4,221万4千円
水道事業(資本的収入)	5億1,947万8千円
工業用水道事業(収益的収入)	1,703万8千円

○歳出

国民健康保険特別会計	37億6,990万7千円
老人保健特別会計	3億1,438万4千円
後期高齢者医療保険特別会計	2億1,313万1千円
介護保険特別会計(保険勘定)	19億7,173万6千円
介護保険特別会計(サービス勘定)	70万2千円
農業集落排水事業特別会計	9億5,701万6千円
公共下水道事業特別会計	7億9,901万5千円
水道事業(収益的支出)	6億8,261万6千円
水道事業(資本的支出)	8億3,383万円
工業用水道事業(収益的支出)	1,653万9千円

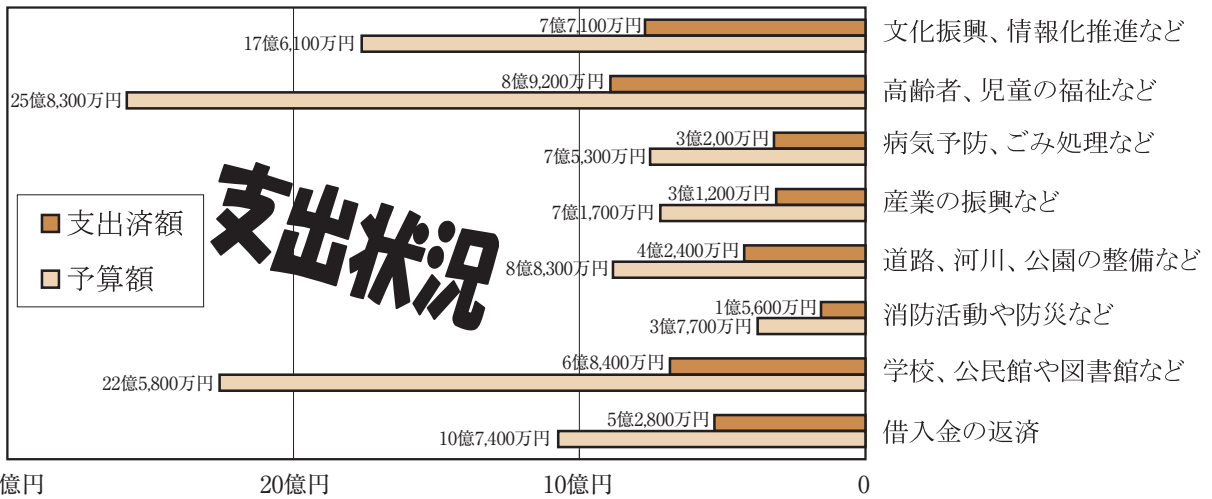
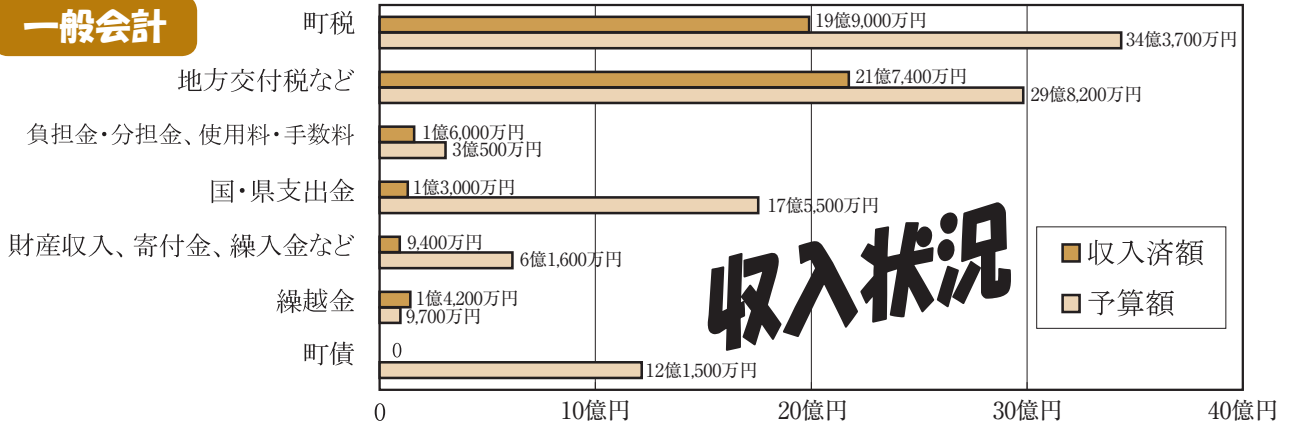
※水道事業資本的収支で不足する額(3億1,435万2千円)については、当年度消費税資本的調整額および過年度分損益勘定留保資金で補てんしました。

茨城町財政事情書の作成および公表に関する条例に基づいて、町民の皆さんに町の財政状況がどのようになっているのかを知っていただくため、上半期の収支状況をお知らせいたします。

下半期につきましても、なお一層の行財政改革に取り組み、皆さんの大切なお金を有効に使わせていただきます。

平成21年度 上半期財政状況

一般会計



特別会計等

