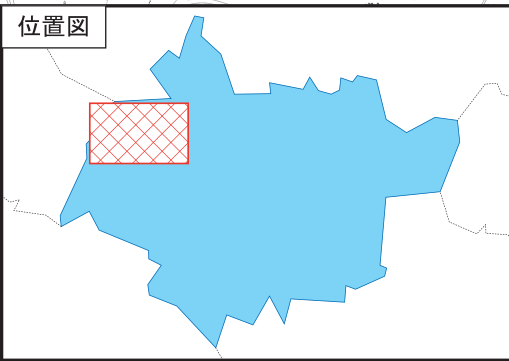
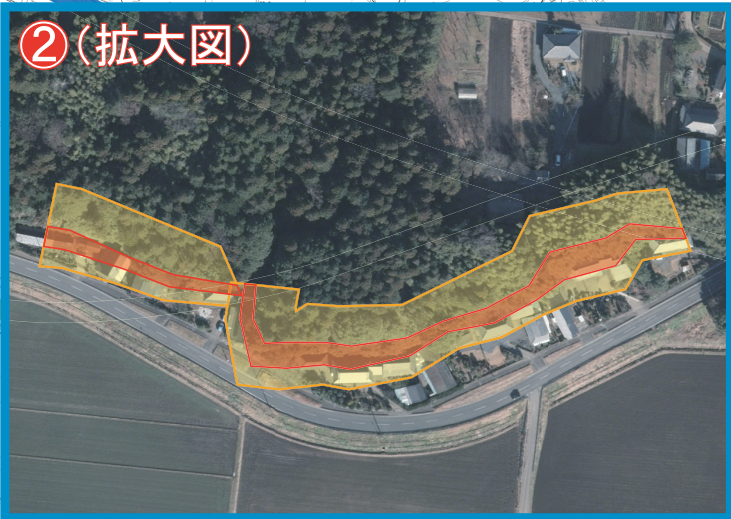


## ② 蕎麦原・駒渡・南栗崎・南川又地区

位置図



② (拡大図)



④ (拡大図)



① (拡大図)



③ (拡大図)



### 凡例

- 土砂災害危険箇所
- 土砂災害警戒区域  
土砂災害が発生した場合に、住民等の生命又は身体に危害が生じるおそれのある区域
- 土砂災害特別警戒区域  
土砂災害警戒区域のうち、建築物に損壊が生じ、住民等の生命又は身体に著しい危害が生じるおそれのある区域
- 急傾斜地崩壊危険区域  
がけ崩れによって被害を受けるおそれのある区域
- 高速道路
- 国道
- 県道
- 河川
- 避難所
- 避難場所
- 主な避難路
- 避難時に注意を要する場所
- (注)  福祉避難所
- 病院・診療所
- 要配慮者利用施設

避難所・避難場所 市外局番 (029)

旧川根小学校  
南川又農村集落センター 292-6778

1:10,000

