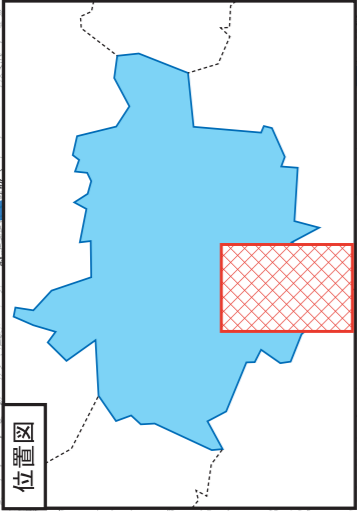


④ 鳥羽田・生井沢地区



位置図

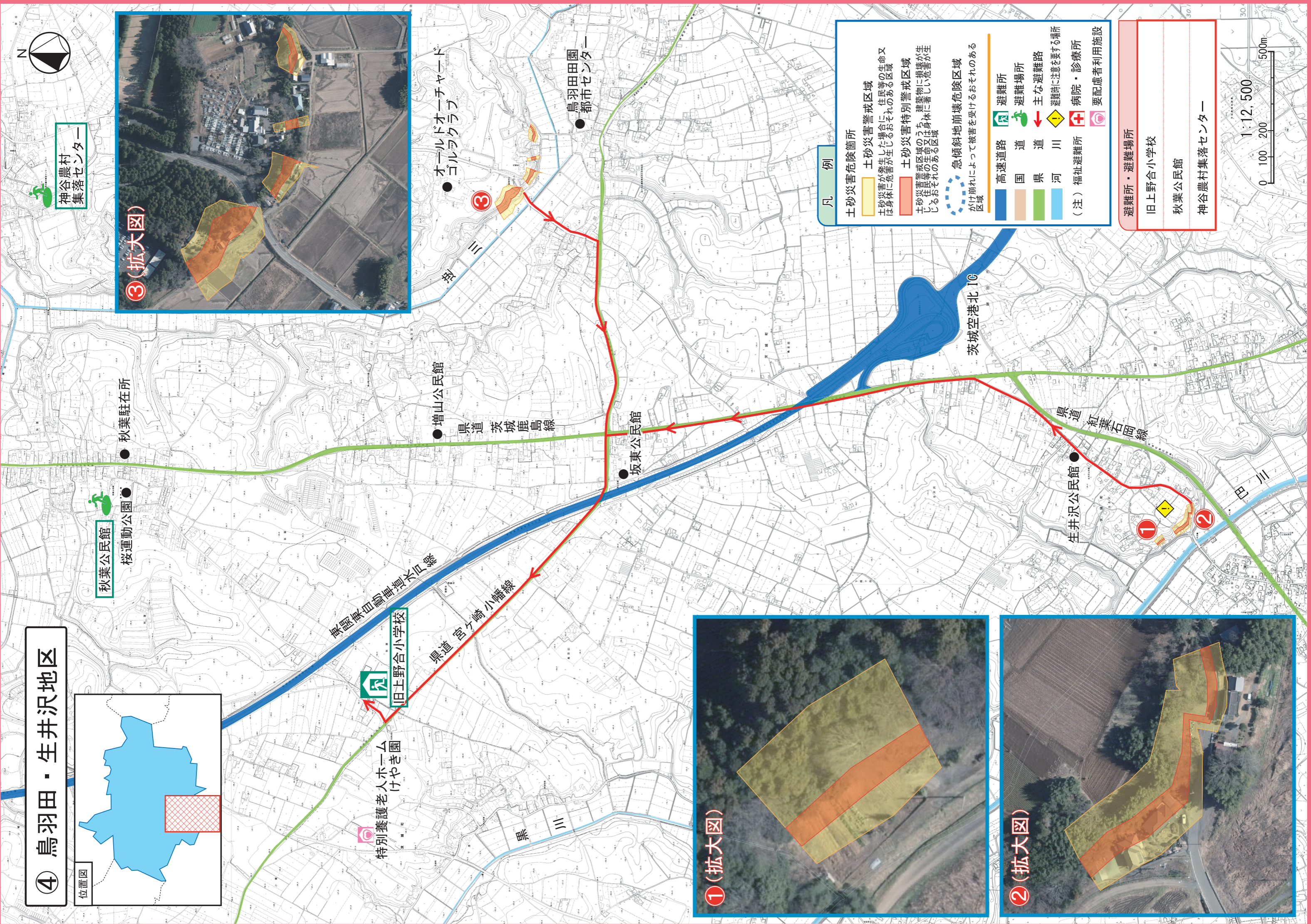
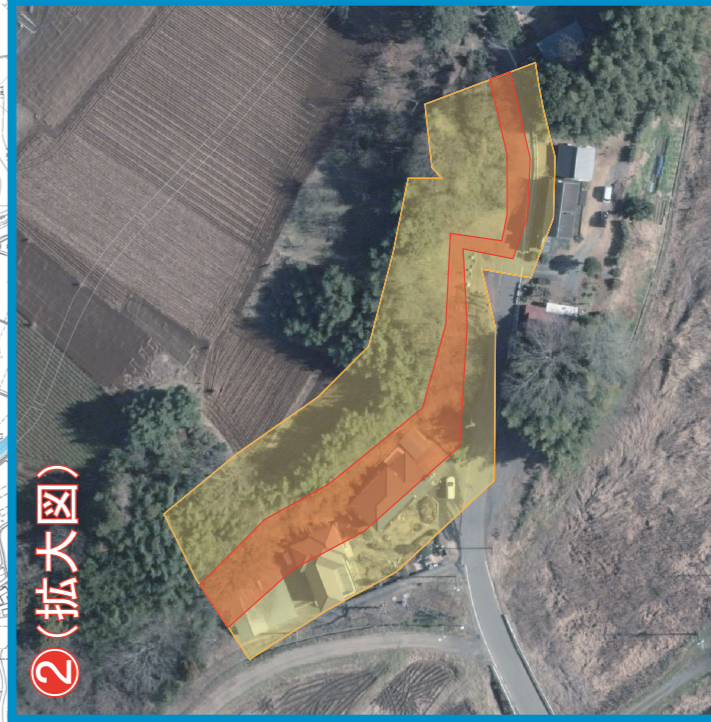
③ (拡大図)



① (拡大図)



② (拡大図)



凡例

- 土砂災害危険箇所
- 土砂災害警戒区域
- 土砂災害が発生した場合に住民等の生命又は身体に危害が生じるおそれのある区域
- 土砂災害特別警戒区域
- 土砂災害警戒区域のうち建築物に損壊が生じ住民等の生命又は身体に著しい危害が生じるおそれのある区域
- 急傾斜地崩壊危険区域
- がけ崩れによって被害を受けるおそれのある区域
- 避難所
- 避難場所
- 主な避難路
- 避難時に注意する場所
- 福祉避難所
- 病院・診療所
- 要配慮者利用施設
- 高速道路
- 国道
- 県道
- 河川

- 避難所・避難場所
- 旧上野合小学校
- 秋葉公民館
- 神谷農村集落センター



1:12,500