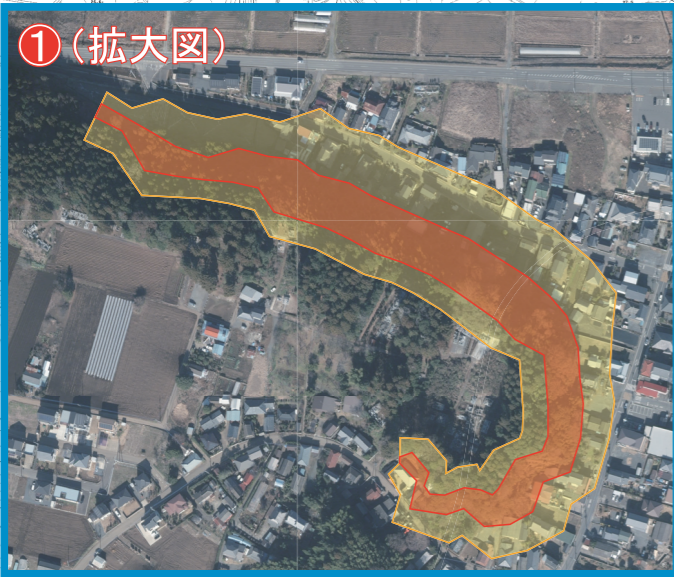
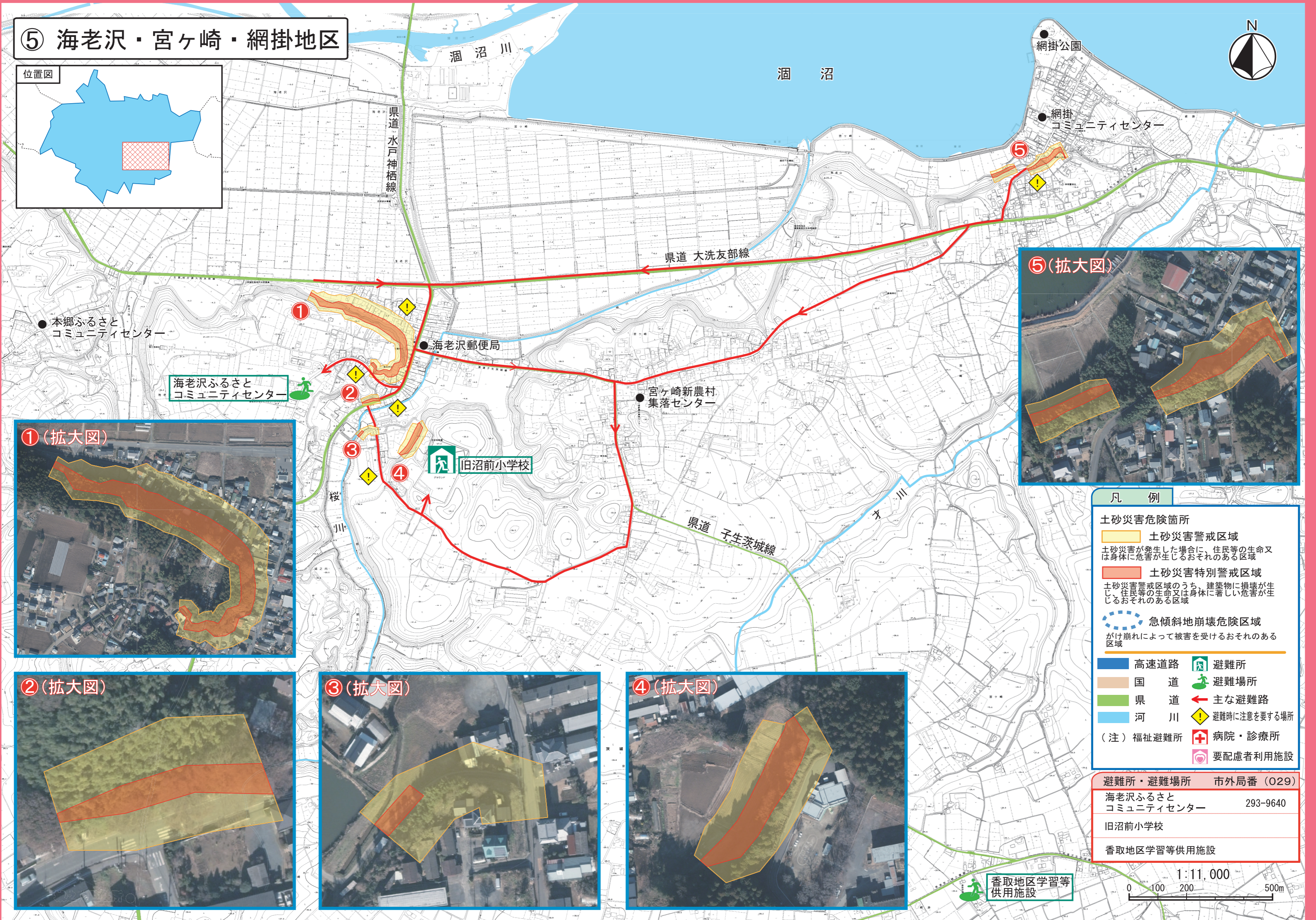
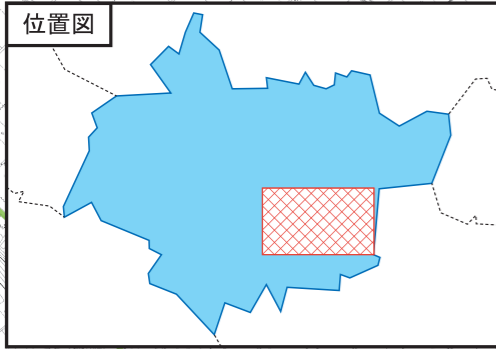


⑤ 海老沢・宮ヶ崎・網掛地区



凡 例	
土砂災害危険箇所	
	土砂災害警戒区域 土砂災害が発生した場合に、住民等の生命又は身体に危害が生じるおそれのある区域
	土砂災害特別警戒区域 土砂災害警戒区域のうち、建築物に損壊が生じ、住民等の生命又は身体に著しい危害が生じるおそれのある区域
	急傾斜地崩壊危険区域 がけ崩れによって被害を受けるおそれのある区域
	高速道路
	国道
	県道
	河川
	避難所
	避難場所
	主な避難路
	避難時に注意を要する場所
	病院・診療所
	要配慮者利用施設

避難所・避難場所 市外局番 (029)	
海老沢ふるさとコミュニティセンター	293-9640
旧沼前小学校	
香取地区学習等供用施設	

