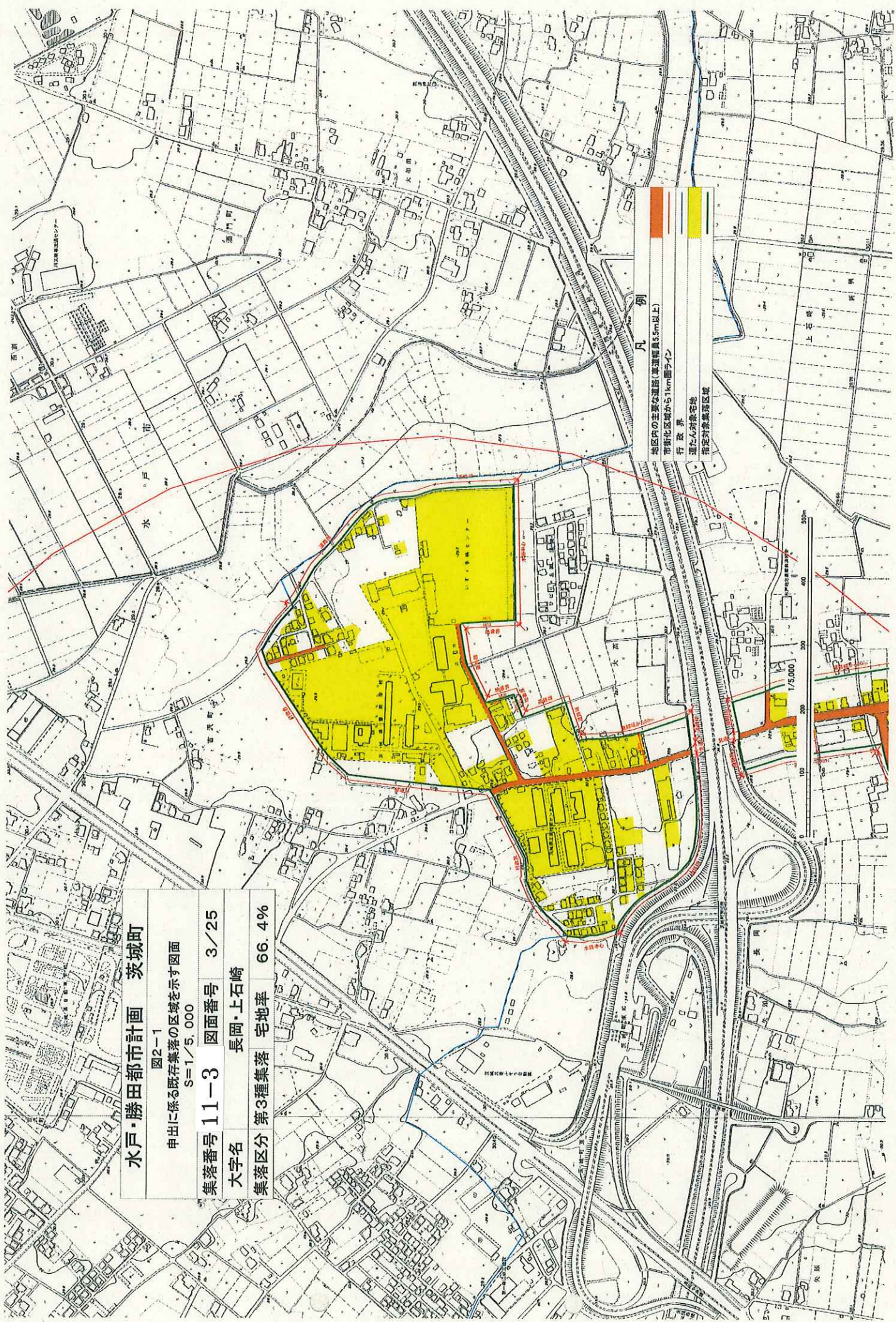


水戸・勝田都市計画 茨城県

図2-1  
申出に係る既存集落の区域を示す図面  
S=1/5,000  
集落番号 11-3 図面番号 3/25  
大字名 長岡・上石崎  
集落区分 第3種集落 宅地率 66.4%



凡例  
 地区内の主要公道線(基準幅員5.5m以上)  
 市街化区域から1km圏ライン  
 行政界  
 集落対象宅地  
 指定対象集落区域

1/5,000  
 0 100 200 300 400 500m