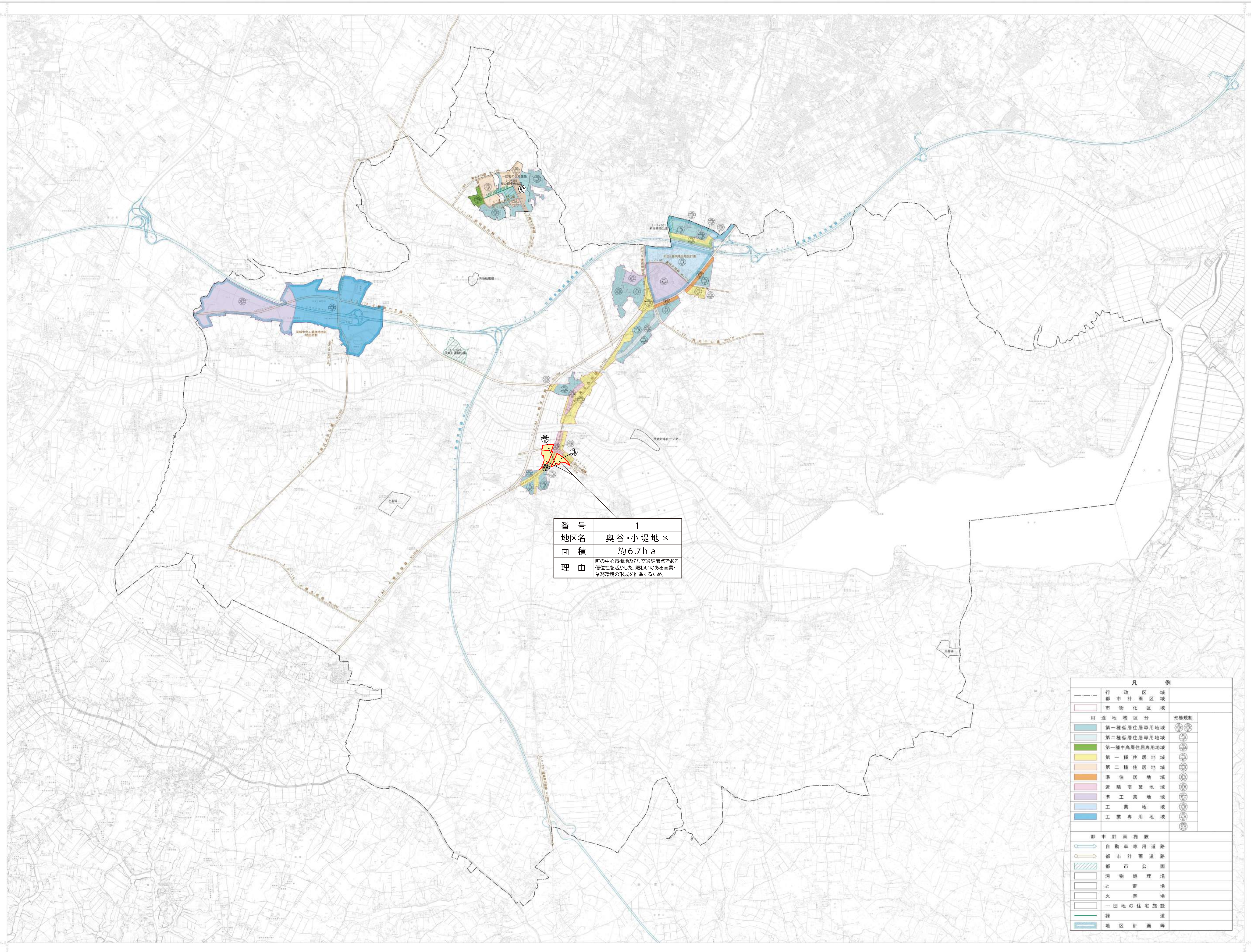


茨城町都市計画図

平成二十五年三月作成



番号	1
地区名	奥谷・小堤地区
面積	約6.7ha
理由	町の中心市街地及び、交通結節点である 像位性を活かした、賑わいのある商業・ 業務環境の形成を推進するため。

凡 例	
行政区域	行政区域
都市計画区域	都市計画区域
市街化区域	市街化区域
用途地域区分	
第一種低層住居専用地域	第一種低層住居専用地域
第二種低層住居専用地域	第二種低層住居専用地域
第一種中高層住居専用地域	第一種中高層住居専用地域
第一種住居地域	第一種住居地域
第二種住居地域	第二種住居地域
準住居地域	準住居地域
近隣商業地域	近隣商業地域
準工業地域	準工業地域
工業地域	工業地域
工業専用地域	工業専用地域
都市計画施設	
自動車専用道路	自動車専用道路
都市計画道路	都市計画道路
都市公園	都市公園
汚物処理場	汚物処理場
と畜場	と畜場
火葬場	火葬場
一団地の住宅施設	一団地の住宅施設
線	線
地区計画等	地区計画等

国野航空株式会社調製

茨城町

1.1 茨城町 都市計画区域(1) (2) (3) (4) (5) (6) (7) (8) (9) (10) (11) (12) (13) (14) (15) (16) (17) (18) (19) (20) (21) (22) (23) (24) (25) (26) (27) (28) (29) (30) (31) (32) (33) (34) (35) (36) (37) (38) (39) (40) (41) (42) (43) (44) (45) (46) (47) (48) (49) (50) (51) (52) (53) (54) (55) (56) (57) (58) (59) (60) (61) (62) (63) (64) (65) (66) (67) (68) (69) (70) (71) (72) (73) (74) (75) (76) (77) (78) (79) (80) (81) (82) (83) (84) (85) (86) (87) (88) (89) (90) (91) (92) (93) (94) (95) (96) (97) (98) (99) (100)

この図書の複製は、国土利用部長の承認を得て関係府県の測量成果等を利用して得られたものである (建設省告示第44号(昭和三十九年))