

平成27年度 各月・項目毎データ

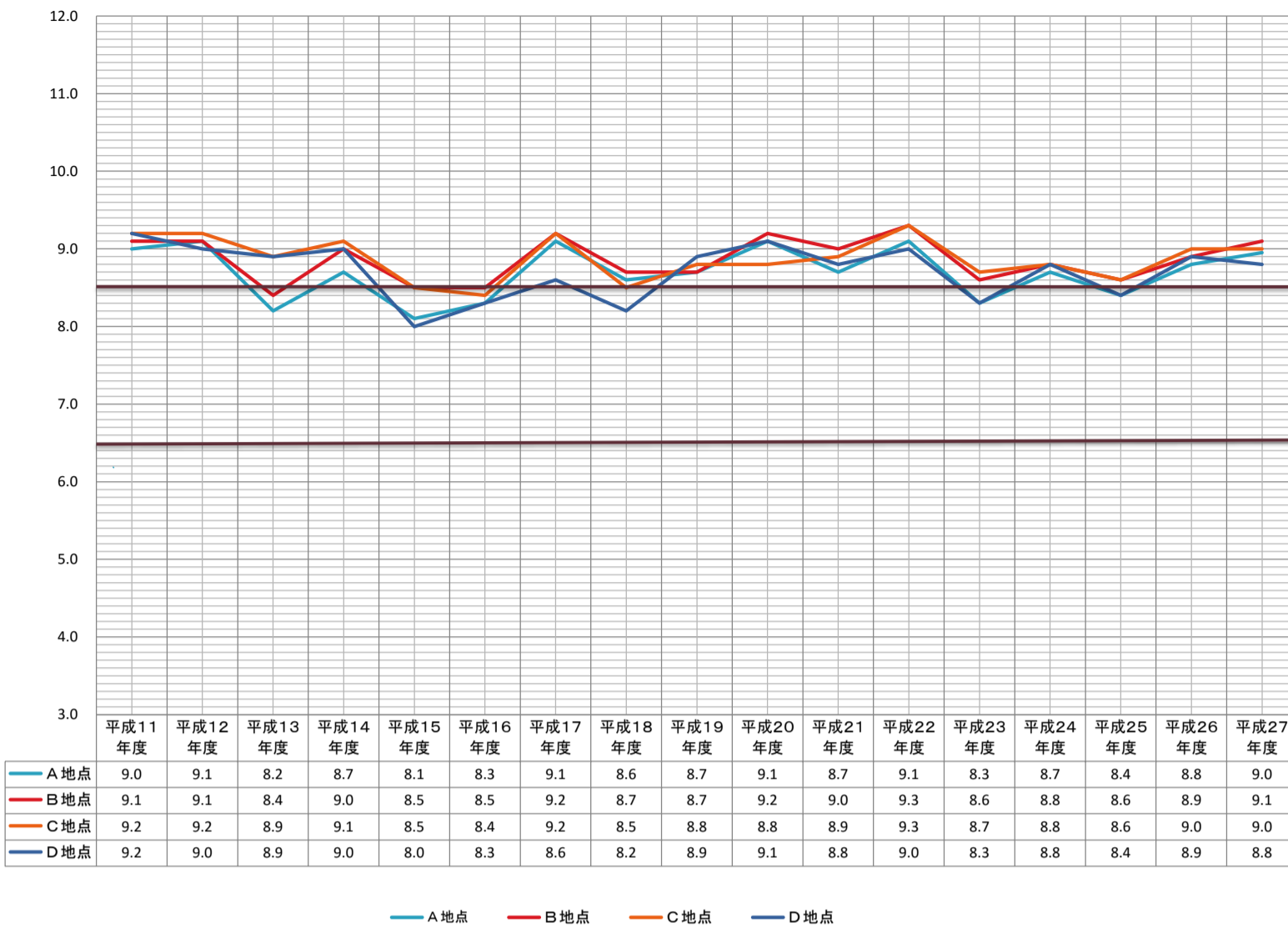
H27.5月					H27.8月					H27.11月					H28.2月				
pH	No.1 A	No.2 B	No.3 C	No.4 D	pH	No.1 A	No.2 B	No.3 C	No.4 D	pH	No.1 A	No.2 B	No.3 C	No.4 D	pH	No.1 A	No.2 B	No.3 C	No.4 D
	9.1	9.3	9.1	8.8		9.1	9.3	9.1	8.8		9.2	9.2	9.2	9.0		8.4	8.6	8.6	8.6
COD	No.1 A	No.2 B	No.3 C	No.4 D	COD	No.1 A	No.2 B	No.3 C	No.4 D	COD	No.1 A	No.2 B	No.3 C	No.4 D	COD	No.1 A	No.2 B	No.3 C	No.4 D
	8.4	9.2	8.8	8.2		7.4	7.6	7.8	8.8		7.6	7.4	7.4	7.8		5.2	6.0	8.0	12.0
SS	No.1 A	No.2 B	No.3 C	No.4 D	SS	No.1 A	No.2 B	No.3 C	No.4 D	SS	No.1 A	No.2 B	No.3 C	No.4 D	SS	No.1 A	No.2 B	No.3 C	No.4 D
	19	16	19	17		17	12	12	20		17	17	17	20		8.3	6.8	8.1	11.0
大腸菌群数	No.1 A	No.2 B	No.3 C	No.4 D	大腸菌群数	No.1 A	No.2 B	No.3 C	No.4 D	大腸菌群数	No.1 A	No.2 B	No.3 C	No.4 D	大腸菌群数	No.1 A	No.2 B	No.3 C	No.4 D
	4	4	93	4600		240	9	23	460		24000	11000	4600	2400		93	390	230	1500
窒素含有量	No.1 A	No.2 B	No.3 C	No.4 D	窒素含有量	No.1 A	No.2 B	No.3 C	No.4 D	窒素含有量	No.1 A	No.2 B	No.3 C	No.4 D	窒素含有量	No.1 A	No.2 B	No.3 C	No.4 D
	0.9	0.8	0.9	1.0		1.2	0.9	0.8	1.1		1.8	1.7	1.7	1.6		1.7	1.9	2.2	3.0
りん含有量	No.1 A	No.2 B	No.3 C	No.4 D	りん含有量	No.1 A	No.2 B	No.3 C	No.4 D	りん含有量	No.1 A	No.2 B	No.3 C	No.4 D	りん含有量	No.1 A	No.2 B	No.3 C	No.4 D
	0.02	0.01	0.02	0.10		0.02	0.10	0.10	0.12		0.08	0.09	0.09	0.12		0.07	0.16	0.10	0.18
溶存酸素	No.1 A	No.2 B	No.3 C	No.4 D	溶存酸素	No.1 A	No.2 B	No.3 C	No.4 D	溶存酸素	No.1 A	No.2 B	No.3 C	No.4 D	溶存酸素	No.1 A	No.2 B	No.3 C	No.4 D
	10.3	10.9	9.8	10.3		4.8	8.2	9.4	10.7		13.9	10.1	15.1	10.1		7.8	8.7	9.1	10.0
塩素イオン	No.1 A	No.2 B	No.3 C	No.4 D	塩素イオン	No.1 A	No.2 B	No.3 C	No.4 D	塩素イオン	No.1 A	No.2 B	No.3 C	No.4 D	塩素イオン	No.1 A	No.2 B	No.3 C	No.4 D
	4960	4620	4230	1890		3980	3910	3700	2840		1340	1280	1350	1780		5130	5010	4700	3455

過去のデータ(採取地点毎・年間平均)(H8~H26)

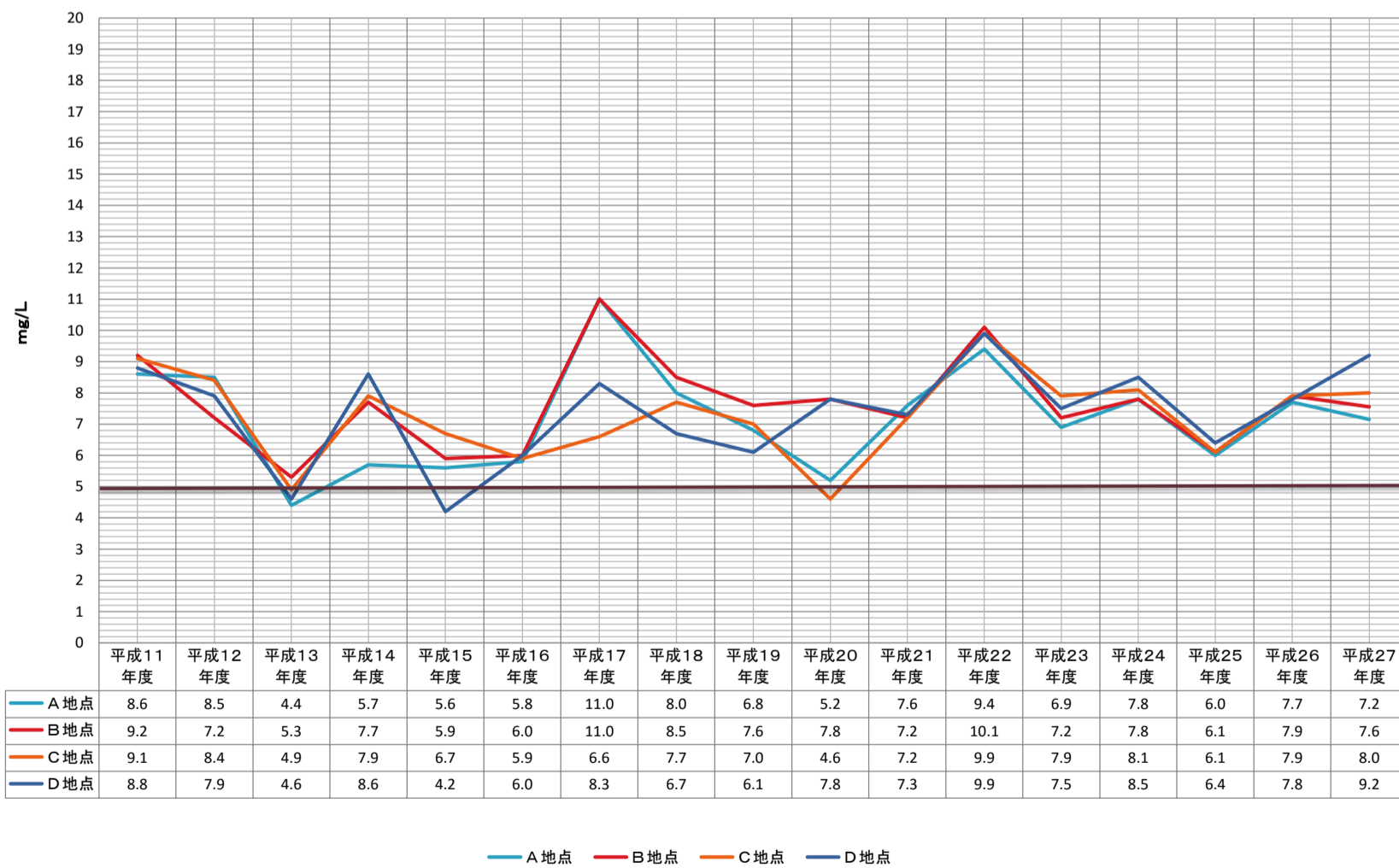
	pH				COD				SS				大腸菌群数			
	No.1	No.2	No.3	No.4	No.1	No.2	No.3	No.4	No.1	No.2	No.3	No.4	No.1	No.2	No.3	No.4
平成 8年度	8.5	8.9	8.9	8.6	11.8	10.7	7.8	11.5	15.0	15.0	15.0	22.0	2300	680	60	250
平成 9年度	7.5	8.0	8.2	8.2	6.9	10.0	8.8	12.0	7.0	10.0	12.0	12.0	360	80	510	120
平成10年度	8.3	8.6	8.6	8.5	6.7	9.0	7.9	6.5	11.0	11.0	10.0	9.0	40	20	40	60
平成11年度	9.0	9.1	9.2	9.2	8.6	9.2	9.1	8.8	13.0	12.0	9.0	11.0	27	12	16	402
平成12年度	9.1	9.1	9.2	9.0	8.5	7.2	8.4	7.9	15.0	11.0	12.0	15.0	18	1652	13	435
平成13年度	8.2	8.4	8.9	8.9	4.4	5.3	4.9	4.6	17.0	13.0	10.0	10.0	247	169	285	49
平成14年度	8.7	9.0	9.1	9.0	5.7	7.7	7.9	8.6	20.0	14.0	14.0	17.0	12	4	4	11
平成15年度	8.1	8.5	8.5	8.0	5.6	5.9	6.7	4.2	13.0	7.7	6.9	6.2	167	246	852	122
平成16年度	8.3	8.5	8.4	8.3	5.8	6.0	5.9	6.0	11.0	10.0	12.0	13.0	4300	8615	1651	5600
平成17年度	9.1	9.2	9.2	8.6	11.0	11.0	6.6	8.3	19.0	21.0	9.0	16.0	400	470	6500	27000
平成18年度	8.6	8.7	8.5	8.2	8.0	8.5	7.7	6.7	19.0	17.0	18.0	11.0	1720	1190	2490	18700
平成19年度	8.7	8.7	8.8	8.9	6.8	7.6	7.0	6.1	16.0	14.0	13.0	14.0	412	770	1265	4115
平成20年度	9.1	9.2	8.8	9.1	5.2	7.8	4.6	7.8	3.0	6.3	2.2	8.3	33	33	350	170
平成21年度	8.7	9.0	8.9	8.8	7.6	7.2	7.2	7.3	11.0	10.0	9.0	9.0	1447	1385	2379	7670
平成22年度	9.1	9.3	9.3	9.0	9.4	10.1	9.9	9.9	20.5	17.0	17.0	14.7	392	118	142	1956
平成23年度	8.3	8.6	8.7	8.3	6.9	7.2	7.9	7.5	23.0	21.0	15.0	16.0	3463	2924	6188	23958
平成24年度	8.7	8.8	8.8	8.8	7.8	7.8	8.1	8.5	21.0	13.5	13.1	14.4	283	385	377	944
平成25年度	8.4	8.6	8.6	8.4	6.0	6.1	6.1	6.4	9.0	9.1	7.7	10.3	16	64	280	533
平成26年度	8.8	8.9	9.0	8.9	7.7	7.9	7.9	7.8	21.5	13.8	11.6	12.1	201	51	100	523
平成27年度	9.0	9.1	9.0	8.8	7.2	7.6	8.0	9.2	15.3	13.0	14.0	17.0	6084	2851	1237	2240

	総窒素				総りん				溶存酸素				平均値(平成27年度)			
	No.1	No.2	No.3	No.4	No.1	No.2	No.3	No.4	No.1	No.2	No.3	No.4	No.1	No.2	No.3	No.4
平成 8年度	2.5	2	1.6	1.6	0.10	0.39	0.04	0.08	11.9	12.5	11.8	9.7	9.0	9.1	9.0	8.8
平成 9年度	2.2	1.7	1.6	1.6	0.08	0.09	0.08	0.08	8.8	10.4	10.3	10.6	7.2	7.6	8.0	9.2
平成10年度	1.8	1.5	1.5	1.9	0.08	0.07	0.07	0.08	11.4	12.4	12.7	12.1	15.3	13.0	14.0	17.0
平成11年度	1.7	1.7	1.8	2	0.19	0.17	0.16	0.19	13.0	14.0	14.9	14.2	6084	2851	1237	2240
平成12年度	2	2	1.9	2.1	0.13	0.13	0.14	0.14	13.4	11.0	11.6	12.6	1.4	1.3	1.4	1.7
平成13年度	2	2	2	2.4	0.12	0.15	0.13	0.14	9.1	9.3	9.4	12.5	0.05	0.09	0.08	0.13
平成14年度	1.9	1.9	2.3	2.3	0.21	0.21	0.22	0.25	11.7	13.1	13.5	13.1	9.2	9.5	10.9	10.3
平成15年度	1.8	2.1	1.9	2.1	0.07	0.06	0.07	0.06	11.4	12.5	12.3	11.1	3853	3705	3495	2491
平成16年度	1.7	1.7	1.9	2.1	0.11	0.10	0.11	0.12	9.9	10.8	8.9	9.5				
平成17年度	1.7	1.8	1.9	2.2	0.10	0.11	0.11	0.12	12.7	13.0	13.4	11.5				
平成18年度	1.8	1.7	1.7	1.6	0.26	0.22	0.21	0.15	11.8	11.4	11.0	10.6				
平成19年度	1.6	1.7	1.8	1.8	0.07	0.08	0.08	0.09	10.7	11.6	10.8	10.1				
平成20年度	2.1	2.4	2.2	2.5	<0.01	0.08	0.03	0.02	14.5	16.4	14.5	16.8				
平成21年度	2.1	1.8	1.9	2.1	0.10	0.07	0.07	0.07	10.9	10.6	11.4	10.7				
平成22年度	1.9	2.0	2.1	2.3	0.05	0.05	0.06	0.10	12.8	13.3	13.8	13.9				
平成23年度	2.0	2.0	2.0	2.3	0.10	0.08	0.08	0.08	9.9	10.1	10.4	10.1				
平成24年度	1.5	1.4	1.5	1.6	0.03	0.04	0.03	0.03	10.6	11.3	11.6	12.2				
平成25年度	1.2	1.2	1.2	1.6	0.02	0.02	0.01	0.03	10.2	10.9	10.6	10.7				
平成26年度	1.7	1.6	1.5	1.7	0.07	0.05	0.01	0.08	11.4	12.2	12.3	13.5				
平成27年度	1.4	1.3	1.4	1.7	0.05	0.09	0.08	0.13	9.2	9.5	10.9	10.3				

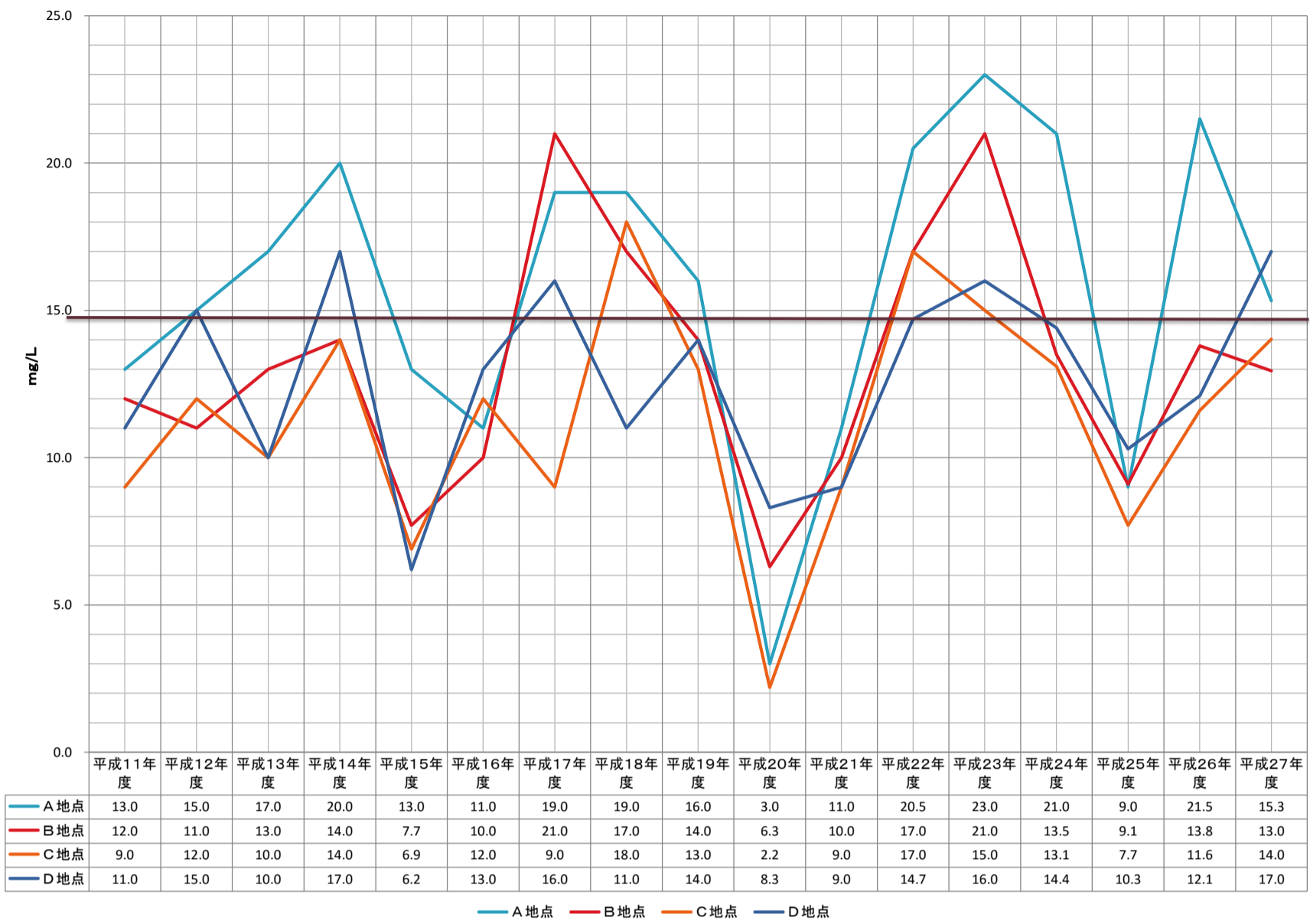
pH



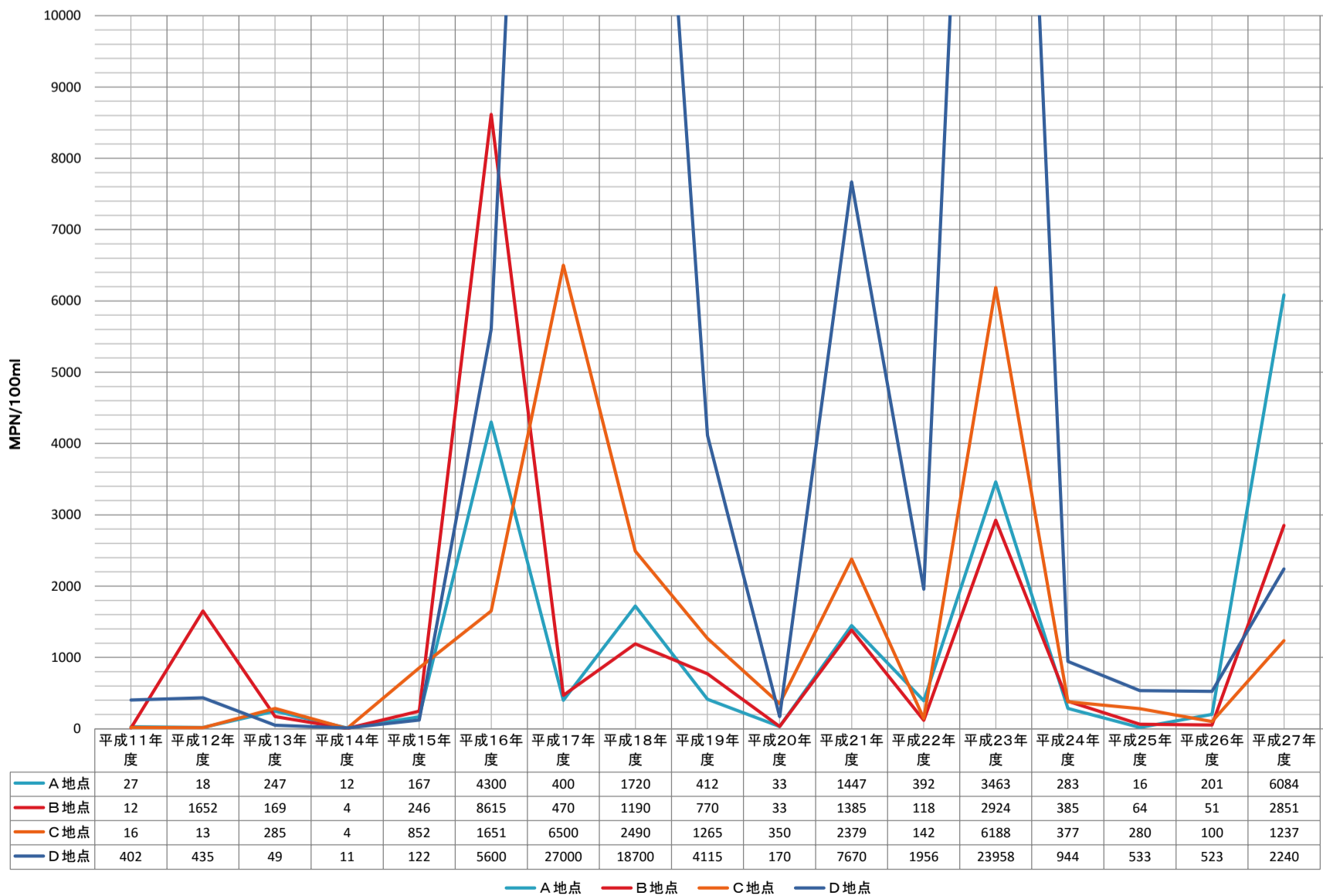
COD



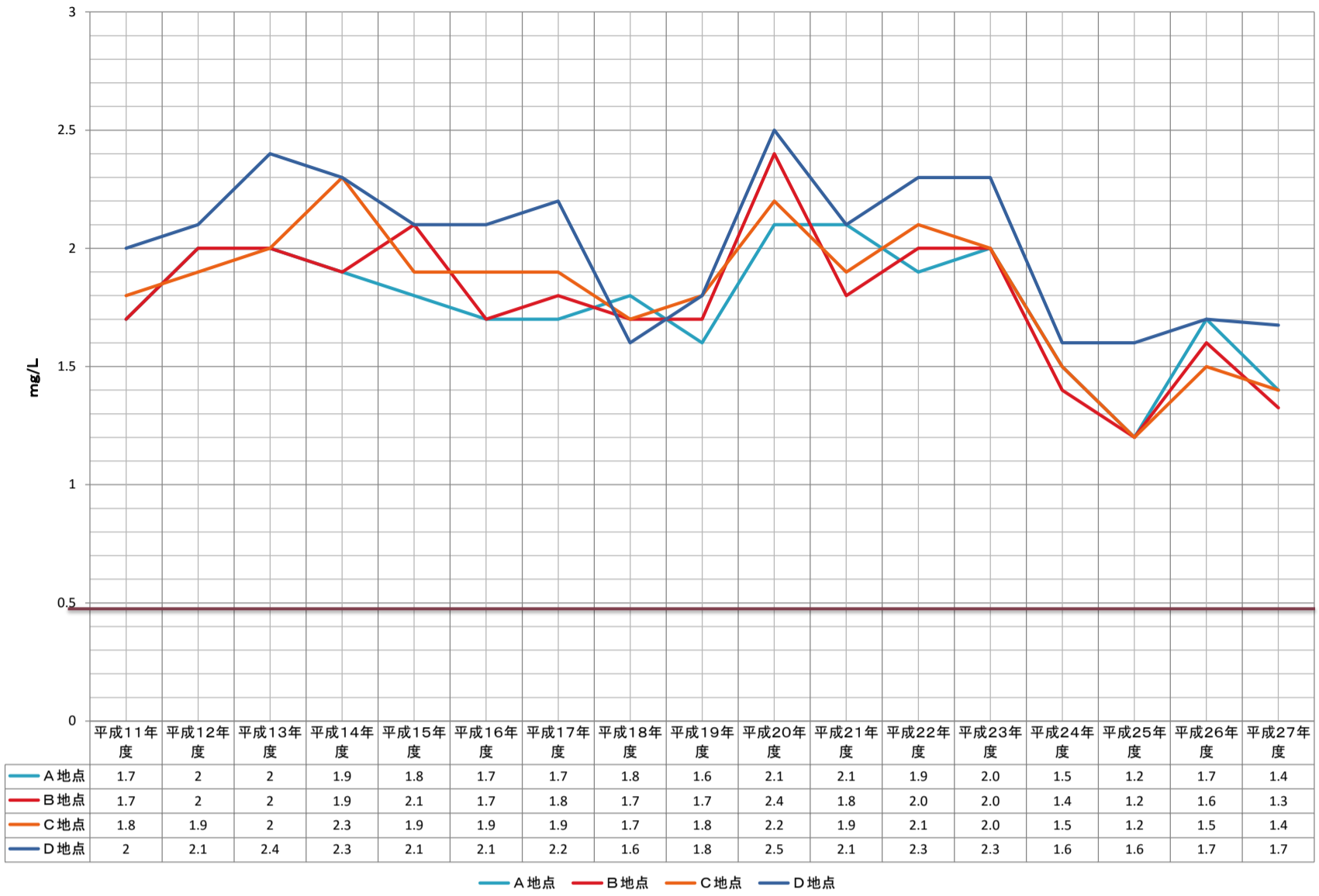
SS



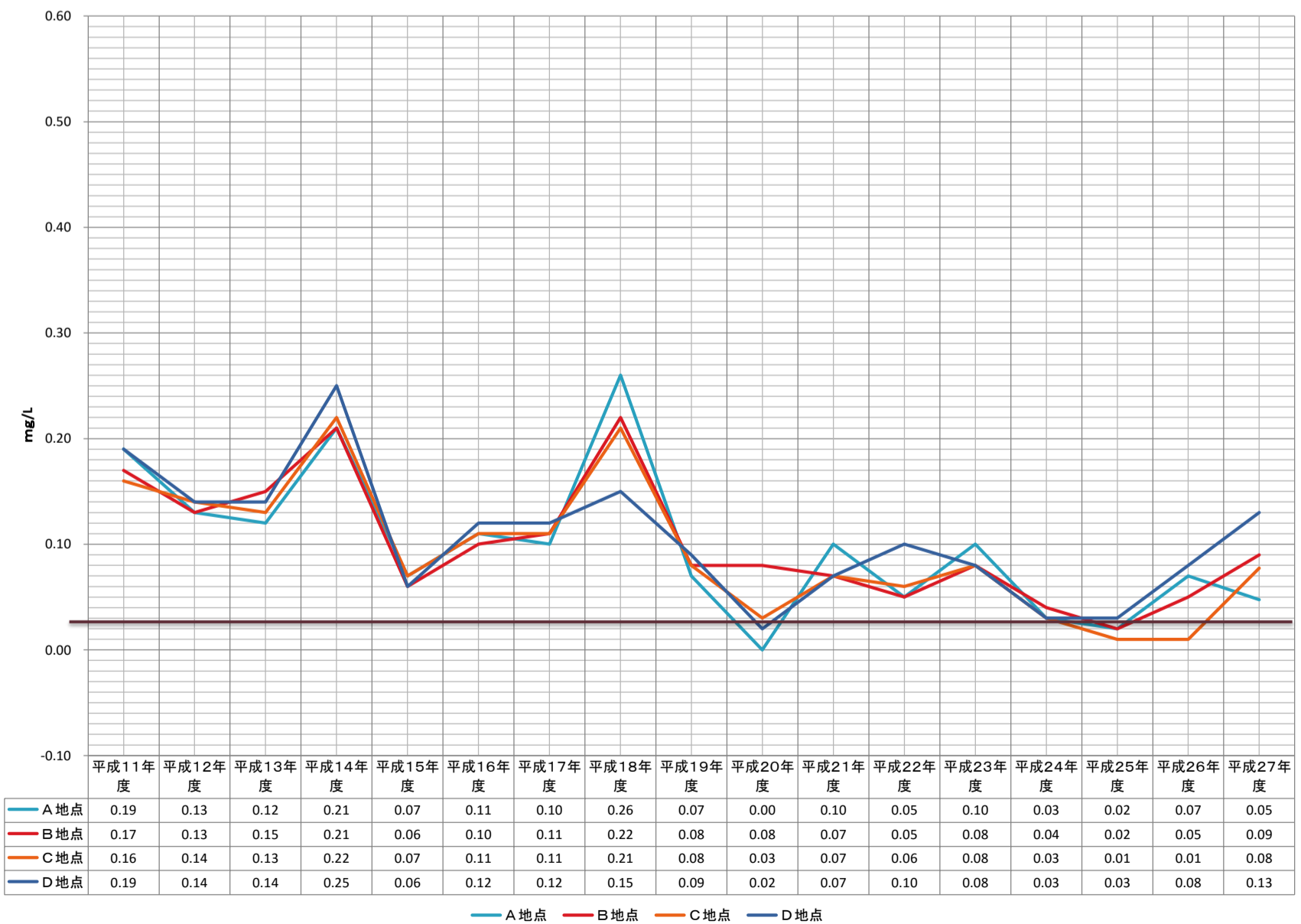
大腸菌群数



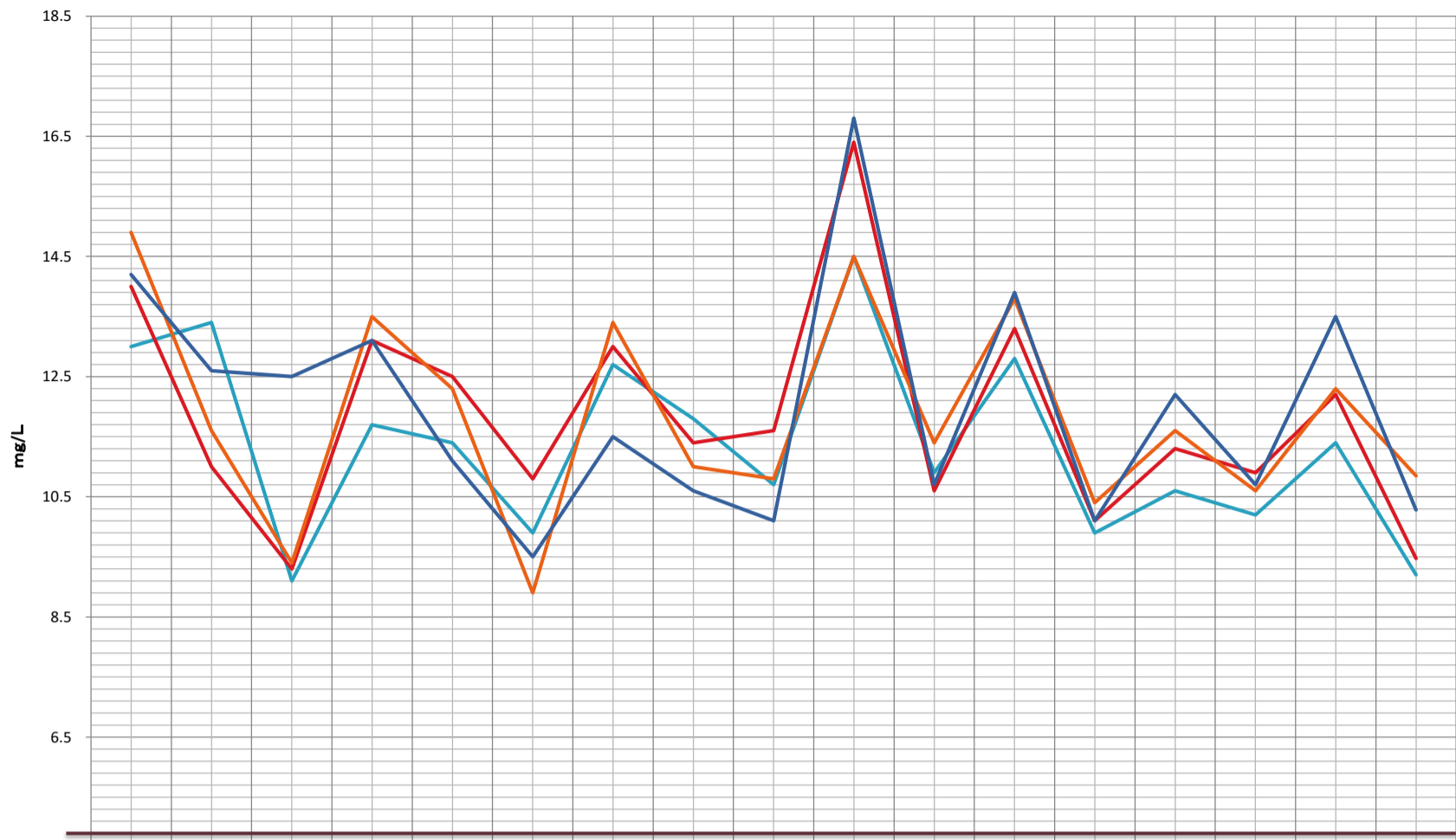
総窒素



総りん



溶存酸素



	平成11年度	平成12年度	平成13年度	平成14年度	平成15年度	平成16年度	平成17年度	平成18年度	平成19年度	平成20年度	平成21年度	平成22年度	平成23年度	平成24年度	平成25年度	平成26年度	平成27年度
A地点	13.0	13.4	9.1	11.7	11.4	9.9	12.7	11.8	10.7	14.5	10.9	12.8	9.9	10.6	10.2	11.4	9.2
B地点	14.0	11.0	9.3	13.1	12.5	10.8	13.0	11.4	11.6	16.4	10.6	13.3	10.1	11.3	10.9	12.2	9.5
C地点	14.9	11.6	9.4	13.5	12.3	8.9	13.4	11.0	10.8	14.5	11.4	13.8	10.4	11.6	10.6	12.3	10.9
D地点	14.2	12.6	12.5	13.1	11.1	9.5	11.5	10.6	10.1	16.8	10.7	13.9	10.1	12.2	10.7	13.5	10.3

— A地点 — B地点 — C地点 — D地点