

平成30年度 各月・項目毎データ

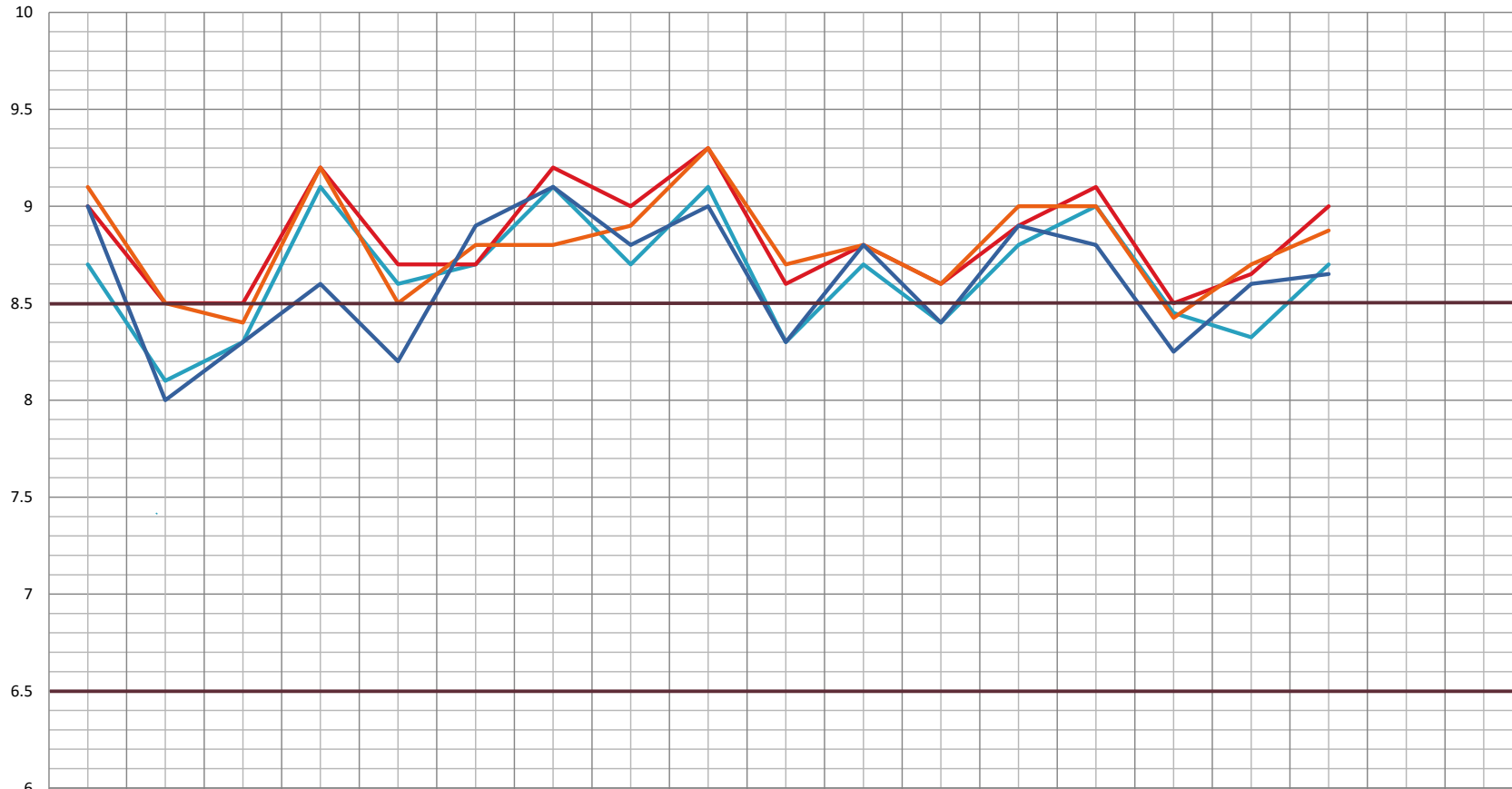
H30.5月					H30.8月					H30.11月					H31.2月				
pH	No.1 A	No.2 B	No.3 C	No.4 D	pH	No.1 A	No.2 B	No.3 C	No.4 D	pH	No.1 A	No.2 B	No.3 C	No.4 D	pH	No.1 A	No.2 B	No.3 C	No.4 D
	8.6	9.0	8.5	8.5		8.9	8.9	8.9	8.8		8.4	9.1	9.0	8.7		8.9	9.0	9.1	8.6
COD	No.1 A	No.2 B	No.3 C	No.4 D	COD	No.1 A	No.2 B	No.3 C	No.4 D	COD	No.1 A	No.2 B	No.3 C	No.4 D	COD	No.1 A	No.2 B	No.3 C	No.4 D
	7.6	8.2	7.4	7.6		6.8	7.4	7.8	8.0		4.6	6	6.8	6.4		8.0	8.8	8.8	6.0
SS	No.1 A	No.2 B	No.3 C	No.4 D	SS	No.1 A	No.2 B	No.3 C	No.4 D	SS	No.1 A	No.2 B	No.3 C	No.4 D	SS	No.1 A	No.2 B	No.3 C	No.4 D
	28	14	12	15		13.0	12.0	12.0	15.0		8	8	10	12		9.0	9.6	9.8	6.8
大腸菌群数	No.1 A	No.2 B	No.3 C	No.4 D	大腸菌群数	No.1 A	No.2 B	No.3 C	No.4 D	大腸菌群数	No.1 A	No.2 B	No.3 C	No.4 D	大腸菌群数	No.1 A	No.2 B	No.3 C	No.4 D
	460	460	460	460		43	23	93	240		43	23	290	1100		4	9.1	23.0	93.0
窒素含有量	No.1 A	No.2 B	No.3 C	No.4 D	窒素含有量	No.1 A	No.2 B	No.3 C	No.4 D	窒素含有量	No.1 A	No.2 B	No.3 C	No.4 D	窒素含有量	No.1 A	No.2 B	No.3 C	No.4 D
	1.4	1.3	1.2	1.3		1.3	0.9	1.0	1.0		1.6	1.6	1.8	1.9		1.3	1.5	1.5	1.5
りん含有量	No.1 A	No.2 B	No.3 C	No.4 D	りん含有量	No.1 A	No.2 B	No.3 C	No.4 D	りん含有量	No.1 A	No.2 B	No.3 C	No.4 D	りん含有量	No.1 A	No.2 B	No.3 C	No.4 D
	0.09	0.07	0.08	0.08		0.02	0.08	0.16	0.19		0.03	0.04	0.06	0.06		0.05	0.06	0.05	0.07
溶存酸素	No.1 A	No.2 B	No.3 C	No.4 D	溶存酸素	No.1 A	No.2 B	No.3 C	No.4 D	溶存酸素	No.1 A	No.2 B	No.3 C	No.4 D	溶存酸素	No.1 A	No.2 B	No.3 C	No.4 D
	10.4	12.2	10.0	9.8		12.6	11.8	10.8	12.4		8.4	12.3	12.9	11.1		10.0	9.2	9.2	8.8
塩素イオン	No.1 A	No.2 B	No.3 C	No.4 D	塩素イオン	No.1 A	No.2 B	No.3 C	No.4 D	塩素イオン	No.1 A	No.2 B	No.3 C	No.4 D	塩素イオン	No.1 A	No.2 B	No.3 C	No.4 D
	1990	1780	1630	1620		5010	4700	5060	5100		2260	1300	1280	1420		11100	10700	10300	7460

過去のデータ(採取地点毎・年間平均)

	pH				COD				SS				大腸菌群数			
	No.1	No.2	No.3	No.4	No.1	No.2	No.3	No.4	No.1	No.2	No.3	No.4	No.1	No.2	No.3	No.4
平成13年度	8.2	8.4	8.9	8.9	4.4	5.3	4.9	4.6	17.0	13.0	10.0	10.0	247	169	285	49
平成14年度	8.7	9.0	9.1	9.0	5.7	7.7	7.9	8.6	20.0	14.0	14.0	17.0	12	4	4	11
平成15年度	8.1	8.5	8.5	8.0	5.6	5.9	6.7	4.2	13.0	7.7	6.9	6.2	167	246	852	122
平成16年度	8.3	8.5	8.4	8.3	5.8	6.0	5.9	6.0	11.0	10.0	12.0	13.0	4300	8615	1651	5600
平成17年度	9.1	9.2	9.2	8.6	11.0	11.0	6.6	8.3	19.0	21.0	9.0	16.0	400	470	6500	27000
平成18年度	8.6	8.7	8.5	8.2	8.0	8.5	7.7	6.7	19.0	17.0	18.0	11.0	1720	1190	2490	18700
平成19年度	8.7	8.7	8.8	8.9	6.8	7.6	7.0	6.1	16.0	14.0	13.0	14.0	412	770	1265	4115
平成20年度	9.1	9.2	8.8	9.1	5.2	7.8	4.6	7.8	3.0	6.3	2.2	8.3	33	33	350	170
平成21年度	8.7	9.0	8.9	8.8	7.6	7.2	7.2	7.3	11.0	10.0	9.0	9.0	1447	1385	2379	7670
平成22年度	9.1	9.3	9.3	9.0	9.4	10.1	9.9	9.9	20.5	17.0	17.0	14.7	392	118	142	1956
平成23年度	8.3	8.6	8.7	8.3	6.9	7.2	7.9	7.5	23.0	21.0	15.0	16.0	3463	2924	6188	23958
平成24年度	8.7	8.8	8.8	8.8	7.8	7.8	8.1	8.5	21.0	13.5	13.1	14.4	283	385	377	944
平成25年度	8.4	8.6	8.6	8.4	6.0	6.1	6.1	6.4	9.0	9.1	7.7	10.3	16	64	280	533
平成26年度	8.8	8.9	9.0	8.9	7.7	7.9	7.9	7.8	21.5	13.8	11.6	12.1	201	51	100	523
平成27年度	9.0	9.1	9.0	8.8	7.2	7.6	8.0	9.2	15.3	13.0	14.0	17.0	6084	2851	1237	2240
平成28年度	8.5	8.5	8.4	8.3	7.7	7.9	7.9	7.6	13.1	11.2	11.0	10.6	1310	7258	3814	14310
平成29年度	8.3	8.7	8.7	8.6	5.7	6.1	7.1	7.1	12.1	11.5	15.3	14.7	79	142	319	1036
平成30年度	8.7	9.0	8.9	8.7	6.8	7.6	7.7	7.0	14.4	10.9	11.0	12.2	137	129	217	473

	総窒素				総りん				溶存酸素				平均値(平成30年度)				
	No.1	No.2	No.3	No.4	No.1	No.2	No.3	No.4	No.1	No.2	No.3	No.4	pH	No.1	No.2	No.3	No.4
平成13年度	2	2	2	2.4	0.12	0.15	0.13	0.14	9.1	9.3	9.4	12.5	8.7	9.0	8.9	8.7	
平成14年度	1.9	1.9	2.3	2.3	0.21	0.21	0.22	0.25	11.7	13.1	13.5	13.1					
平成15年度	1.8	2.1	1.9	2.1	0.07	0.06	0.07	0.06	11.4	12.5	12.3	11.1	COD	6.8	7.6	7.7	7.0
平成16年度	1.7	1.7	1.9	2.1	0.11	0.10	0.11	0.12	9.9	10.8	8.9	9.5	SS	14.4	10.9	11.0	12.2
平成17年度	1.7	1.8	1.9	2.2	0.10	0.11	0.11	0.12	12.7	13.0	13.4	11.5	大腸菌群数	137	129	217	473
平成18年度	1.8	1.7	1.7	1.6	0.26	0.22	0.21	0.15	11.8	11.4	11.0	10.6	窒素含有量	1.4	1.3	1.4	1.4
平成19年度	1.6	1.7	1.8	1.8	0.07	0.08	0.08	0.09	10.7	11.6	10.8	10.1	りん含有量	0.05	0.06	0.09	0.10
平成20年度	2.1	2.4	2.2	2.5	<0.01	0.08	0.03	0.02	14.5	16.4	14.5	16.8	溶存酸素	10.4	11.4	10.7	10.5
平成21年度	2.1	1.8	1.9	2.1	0.10	0.07	0.07	0.07	10.9	10.6	11.4	10.7	塩素イオン	5090	4620	4568	3900
平成22年度	1.9	2.0	2.1	2.3	0.05	0.05	0.06	0.10	12.8	13.3	13.8	13.9					
平成23年度	2.0	2.0	2.0	2.3	0.10	0.08	0.08	0.08	9.9	10.1	10.4	10.1					
平成24年度	1.5	1.4	1.5	1.6	0.03	0.04	0.03	0.03	10.6	11.3	11.6	12.2					
平成25年度	1.2	1.2	1.2	1.6	0.02	0.02	0.01	0.03	10.2	10.9	10.6	10.7					
平成26年度	1.7	1.6	1.5	1.7	0.07	0.05	0.01	0.08	11.4	12.2	12.3	13.5					
平成27年度	1.4	1.3	1.4	1.7	0.05	0.09	0.08	0.13	9.2	9.5	10.9	10.3					
平成28年度	1.4	1.6	1.5	1.7	0.09	0.08	0.08	0.08	11.3	11.0	11.3	10.2					
平成29年度	1.5	1.7	1.6	1.9	0.07	0.06	0.06	0.07	10.1	11.1	10.6	11.6					
平成30年度	1.4	1.3	1.4	1.4	0.05	0.06	0.09	0.10	10.4	11.4	10.7	10.5					

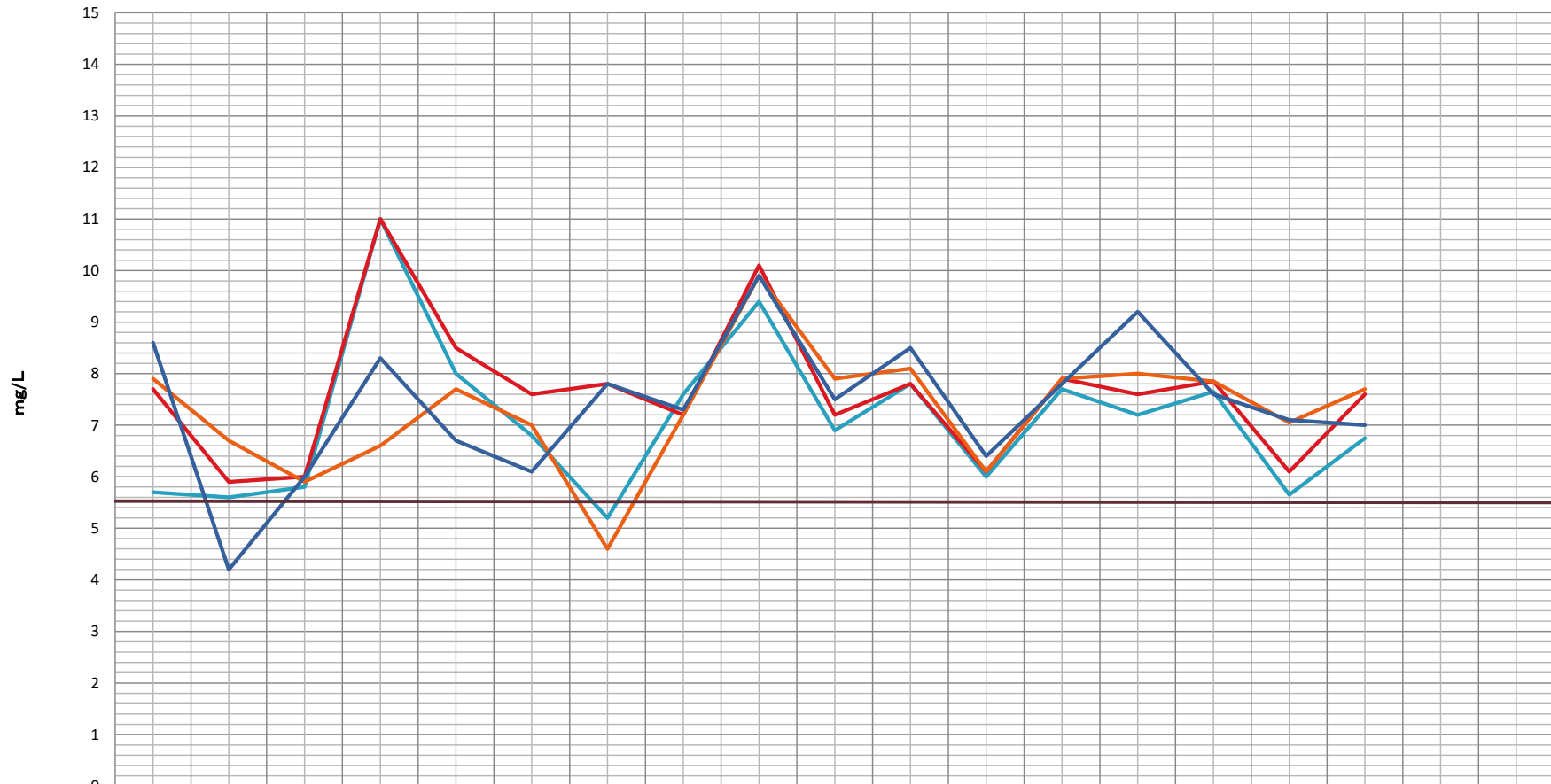
pH



	平成14年 度	平成15年 度	平成16年 度	平成17年 度	平成18年 度	平成19年 度	平成20年 度	平成21年 度	平成22年 度	平成23年 度	平成24年 度	平成25年 度	平成26年 度	平成27年 度	平成28年 度	平成29年 度	平成30年 度
No.1	8.7	8.1	8.3	9.1	8.6	8.7	9.1	8.7	9.1	8.3	8.7	8.4	8.8	9.0	8.5	8.3	8.7
No.2	9.0	8.5	8.5	9.2	8.7	8.7	9.2	9.0	9.3	8.6	8.8	8.6	8.9	9.1	8.5	8.7	9.0
No.3	9.1	8.5	8.4	9.2	8.5	8.8	8.8	8.9	9.3	8.7	8.8	8.6	9.0	9.0	8.4	8.7	8.9
No.4	9.0	8.0	8.3	8.6	8.2	8.9	9.1	8.8	9.0	8.3	8.8	8.4	8.9	8.8	8.3	8.6	8.7

— No.1 — No.2 — No.3 — No.4

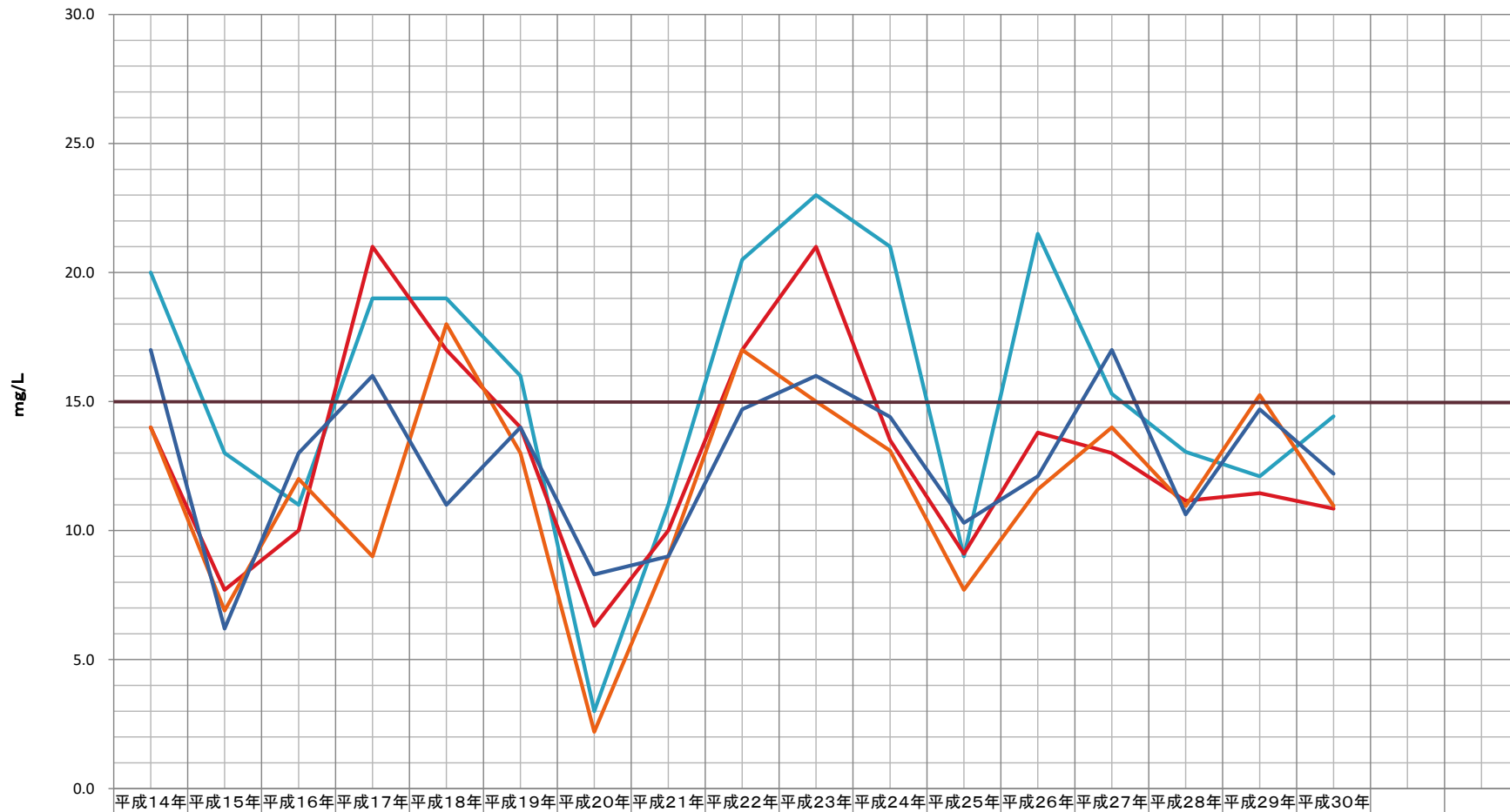
COD



	平成14年	平成15年	平成16年	平成17年	平成18年	平成19年	平成20年	平成21年	平成22年	平成23年	平成24年	平成25年	平成26年	平成27年	平成28年	平成29年	平成30年
No.1	5.7	5.6	5.8	11.0	8.0	6.8	5.2	7.6	9.4	6.9	7.8	6.0	7.7	7.2	7.7	5.7	6.8
No.2	7.7	5.9	6.0	11.0	8.5	7.6	7.8	7.2	10.1	7.2	7.8	6.1	7.9	7.6	7.9	6.1	7.6
No.3	7.9	6.7	5.9	6.6	7.7	7.0	4.6	7.2	9.9	7.9	8.1	6.1	7.9	8.0	7.9	7.1	7.7
No.4	8.6	4.2	6.0	8.3	6.7	6.1	7.8	7.3	9.9	7.5	8.5	6.4	7.8	9.2	7.6	7.1	7.0

— No.1
 — No.2
 — No.3
 — No.4

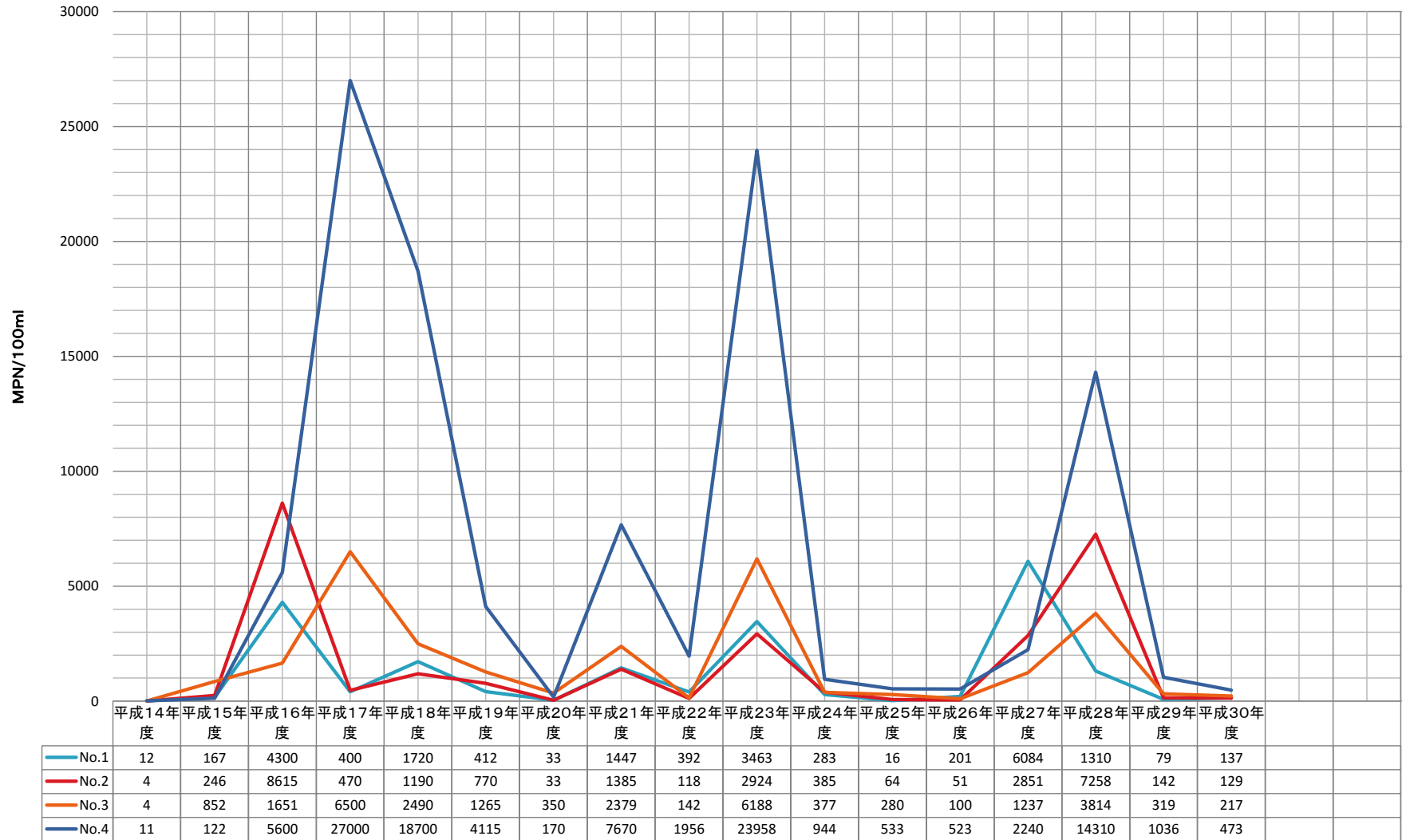
SS



	平成14年	平成15年	平成16年	平成17年	平成18年	平成19年	平成20年	平成21年	平成22年	平成23年	平成24年	平成25年	平成26年	平成27年	平成28年	平成29年	平成30年
No.1	20.0	13.0	11.0	19.0	19.0	16.0	3.0	11.0	20.5	23.0	21.0	9.0	21.5	15.3	13.1	12.1	14.4
No.2	14.0	7.7	10.0	21.0	17.0	14.0	6.3	10.0	17.0	21.0	13.5	9.1	13.8	13.0	11.2	11.5	10.9
No.3	14.0	6.9	12.0	9.0	18.0	13.0	2.2	9.0	17.0	15.0	13.1	7.7	11.6	14.0	11.0	15.3	11.0
No.4	17.0	6.2	13.0	16.0	11.0	14.0	8.3	9.0	14.7	16.0	14.4	10.3	12.1	17.0	10.6	14.7	12.2

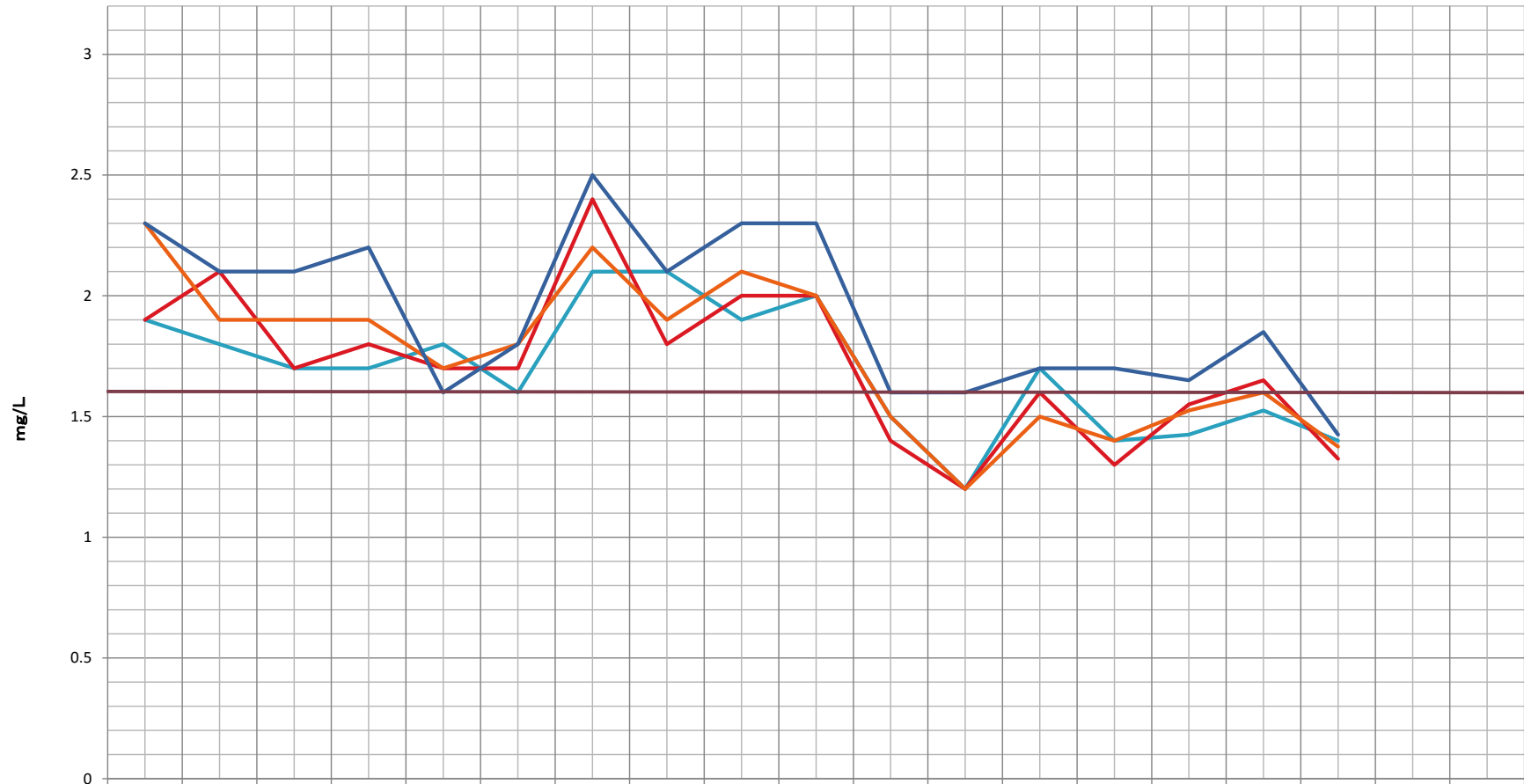
— No.1 — No.2 — No.3 — No.4

大腸菌群数



— No.1 — No.2 — No.3 — No.4

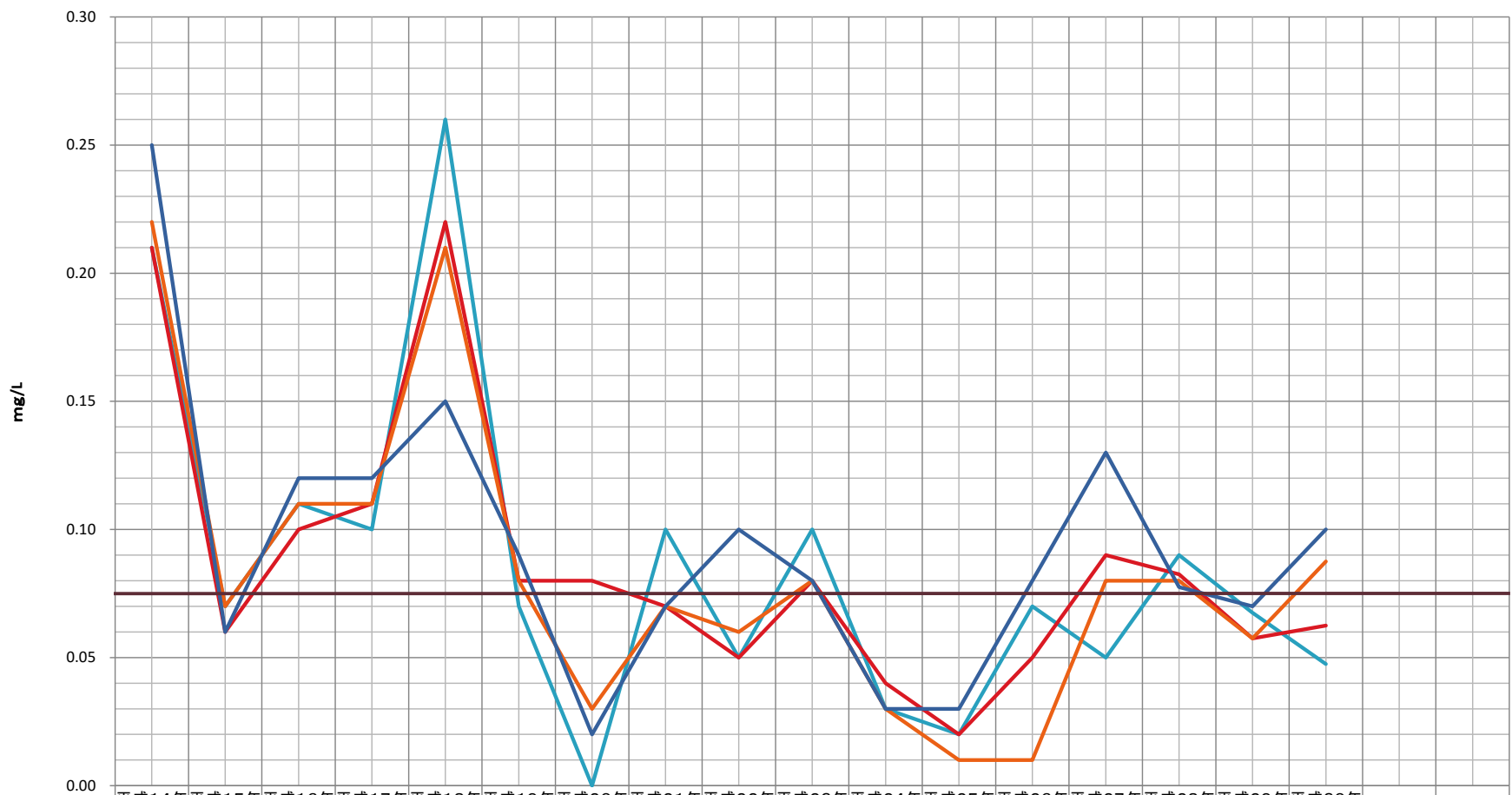
総窒素



	平成14年 度	平成15年 度	平成16年 度	平成17年 度	平成18年 度	平成19年 度	平成20年 度	平成21年 度	平成22年 度	平成23年 度	平成24年 度	平成25年 度	平成26年 度	平成27年 度	平成28年 度	平成29年 度	平成30年 度
No.1	1.9	1.8	1.7	1.7	1.8	1.6	2.1	2.1	1.9	2.0	1.5	1.2	1.7	1.4	1.4	1.5	1.4
No.2	1.9	2.1	1.7	1.8	1.7	1.7	2.4	1.8	2.0	2.0	1.4	1.2	1.6	1.3	1.6	1.7	1.3
No.3	2.3	1.9	1.9	1.9	1.7	1.8	2.2	1.9	2.1	2.0	1.5	1.2	1.5	1.4	1.5	1.6	1.4
No.4	2.3	2.1	2.1	2.2	1.6	1.8	2.5	2.1	2.3	2.3	1.6	1.6	1.7	1.7	1.7	1.9	1.4

— No.1 — No.2 — No.3 — No.4

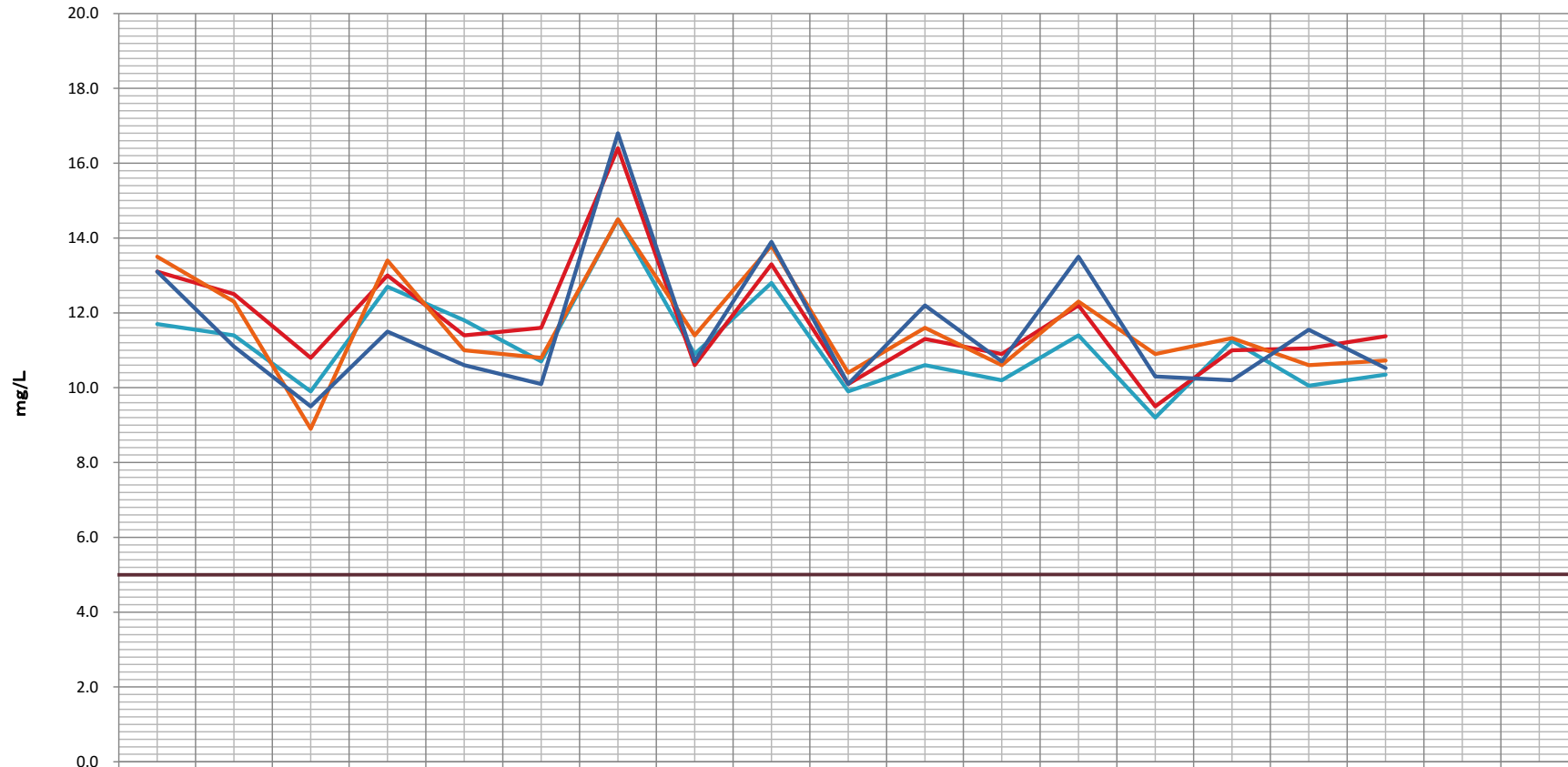
総りん



	平成14年 度	平成15年 度	平成16年 度	平成17年 度	平成18年 度	平成19年 度	平成20年 度	平成21年 度	平成22年 度	平成23年 度	平成24年 度	平成25年 度	平成26年 度	平成27年 度	平成28年 度	平成29年 度	平成30年 度
No.1	0.21	0.07	0.11	0.10	0.26	0.07	0.00	0.10	0.05	0.10	0.03	0.02	0.07	0.05	0.09	0.07	0.05
No.2	0.21	0.06	0.10	0.11	0.22	0.08	0.08	0.07	0.05	0.08	0.04	0.02	0.05	0.09	0.08	0.06	0.06
No.3	0.22	0.07	0.11	0.11	0.21	0.08	0.03	0.07	0.06	0.08	0.03	0.01	0.01	0.08	0.08	0.06	0.09
No.4	0.25	0.06	0.12	0.12	0.15	0.09	0.02	0.07	0.10	0.08	0.03	0.03	0.08	0.13	0.08	0.07	0.10

— No.1 — No.2 — No.3 — No.4

溶存酸素



	平成14年 度	平成15年 度	平成16年 度	平成17年 度	平成18年 度	平成19年 度	平成20年 度	平成21年 度	平成22年 度	平成23年 度	平成24年 度	平成25年 度	平成26年 度	平成27年 度	平成28年 度	平成29年 度	平成30年 度
No.1	11.7	11.4	9.9	12.7	11.8	10.7	14.5	10.9	12.8	9.9	10.6	10.2	11.4	9.2	11.3	10.1	10.4
No.2	13.1	12.5	10.8	13.0	11.4	11.6	16.4	10.6	13.3	10.1	11.3	10.9	12.2	9.5	11.0	11.1	11.4
No.3	13.5	12.3	8.9	13.4	11.0	10.8	14.5	11.4	13.8	10.4	11.6	10.6	12.3	10.9	11.3	10.6	10.7
No.4	13.1	11.1	9.5	11.5	10.6	10.1	16.8	10.7	13.9	10.1	12.2	10.7	13.5	10.3	10.2	11.6	10.5

— No.1 — No.2 — No.3 — No.4