

子育て支援センター

はっぴい ちがいると

開設日時：火・水・木（祝日休み）
9：00～14：00
行事開始時間：10：00～
対象児：未就学児と保護者

【問い合わせ先】 ☎029-293-7401（法人代表）

🚗🚗🚗🚗 2021年9月予定表 🚗🚗🚗🚗

月	火	水	木	金
		1 読み聞かせ	2 室内開放 育児相談	3 休
6 休	7 製作 (敬老の日)	8 室内開放 育児相談	9 個別育児相談 (3部制)	10 休
13 15日分振替開設	14 室内開放 育児相談	15 園都合により お休み	16 季節の おりがみ	17 休
20 休	21 ぬりえ	22 室内開放 育児相談	23 秋分の日 休	24 休
27 休	28 室内開放 育児相談	29 ハロウィン (足型・手形)	30 室内開放 育児相談	10/1 休

※緊急事態宣言発令により、9/12まで1日の利用組数を2組までとさせていただきます。
その後の利用につきましては、感染状況により変更させて頂く場合があります。
ご理解・ご協力いただきますようお願い致します。

利用希望日	予約開始日
8/31(火)～9/2(木)	8/23(月) 9:00～
9/7(火)～9/9(木)	8/30(月) 9:00～
9/13(月)～9/16(木)	9/6(月) 9:00～
9/21(火)・9/22(水)	9/13(月) 9:00～
9/28(火)～9/30(木)	9/21(火) 9:00～

予約開始日から定員になり次第締め切ります。定員に達していない場合は、当日の予約でもご利用になれますので、お気軽にお問い合わせ下さい。

🌸🎵🎵🎵🎵 9月の製作紹介 🌸🎵🎵🎵🎵

9/7(火) 製作(敬老の日)
おじいちゃん、おばあちゃんに贈ろう！
※絵の具使用します



9/16(木) 季節のおりがみ
きつねを折ります🦊折る回数が少ないので
小さいお友達もチャレンジしてみよう！



9/29(水) ハロウィン(足型・手形)
お子さんの足型とお母さんの手形で
作品を作ります👻



★☆開設日変更のお知らせ☆☆★

9/13(月)は15日分として振替開設します。「室内開放・育児相談」

◆新型コロナウイルスなどの感染症への対応について◆

※発熱等の風邪の症状が見られる時は(同居のご家族も含む)、当施設のご利用を控えて下さい。また、親子ともマスク着用し受付時に問診票へのご記入にご協力頂きますのでご理解の程、宜しくお願い致します。

※身近で感染が疑われる場合は、ご利用を控えて下さい。

※感染症の発生などで、やむを得ず休園することもあります。内容が大きく変更になる場合は、園のホームページにてお知らせいたしますので、ご確認ください。

※各行事を予定していますが、今後の状況によっては、ご利用人数、時間を制限、中止となる場合もございます。

※支援センターは集団の場になりますので、鼻水や咳などの症状がみられる場合は利用を控えていただく場合もありますので、ご理解・ご協力いただきますようお願い致します。

翌月のスケジュールは当月の25日頃に更新します。チェックしてね♪

子育て支援センター はっぴいちゃいんど

育児やしつけ等いろいろな事に悩んでいませんか？
子育て支援はっぴいちゃいんどではそんなママ、パパを応援します。
少しでも子育てが楽しくなるようにみんなで交流し、心や体がリフレッシュできるようにお手伝いできたらと思い開設しました。
ぜひお子さんと一緒に遊びに来てください。



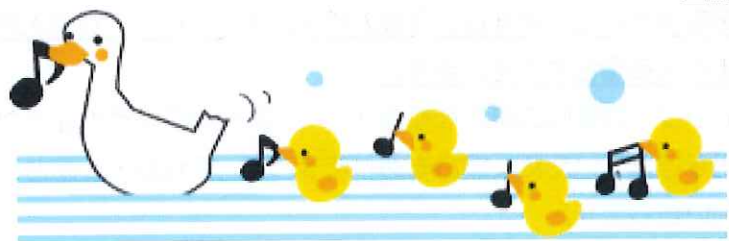
開設時間・対象児

火・水・木（9：00～14：00）祝日休み
未就学児と保護者

活動内容

※室内開放…受付を済ませてからご利用下さい

※季節の行事 ※製作 ※講習会 ※ママ Cafe



持ってくるもの

- 水分補給の飲み物
- 着替え
- オムツ替えシート（タオル等）



おねがい

支援センターでは、親子で楽しい時間を過ごして頂きたいので、スマートフォンの使用はなるべく控えて下さい。
写真撮影も、周りの方を配慮して下さい。



〒311-3122

茨城県東茨城郡茨城町上石崎 4698-2

社会福祉法人茨城補成会

子育て支援 はっぴいちゃいんど

Tel 029-293-7401（法人代表）



ほりー