

子育て支援センター

（はっぴい） ちかいるど

開設日時：火・水・木（祝日休み）
9：00～14：00
行事開始時間：10：00～
対象児：未就学児と保護者

【問い合わせ先】 ☎029-293-7401（法人代表）

2022 月 1 予定表

月	火	水	木	金
3 	4 お休み	5 室内開放 育児相談	6 室内開放 育児相談	7 休
10 休	11 園都合により お休み	12 雪だるま 製作	13 個別育児相談 (3部制)	14 休
17 11日分振替開設	18 手袋 製作	19 室内開放 育児相談	20 節分 製作	21 休
24 休	25 室内開放 育児相談	26 読み聞かせ	27 バレンタイン 製作①	28 休
31 休	2/1 バレンタイン 製作②	2/2 室内開放 育児相談	2/3 室内開放 育児相談	2/4 休

お知らせとお願い

一日の利用組数は3組までとさせていただきます。尚、感染状況により変更させて頂く場合があります。ご理解・ご協力いただきますようお願い致します。

利用希望日	予約開始日
1/12(水)・1/13(木)	1/5(水) 9:00～
1/17(月)～1/20(木)	1/12(水) 9:00～
1/25(火)～1/27(木)	1/17(月) 9:00～
2/1(火)～2/3(木)	1/24(月) 9:00～

予約開始日から定員になり次第締め切ります。定員に達していない場合は、当日の予約でもご利用になれますので、お気軽にお問い合わせ下さい。

※一部、予約開始日が変更になっていますのでご確認ください。

1月の行事

1/12(水) 雪だるま製作

ちぎって貼って雪だるま作ろう！手形取ります。



1/18(火) 手袋製作

親子でデコレーションとひも通しを楽しもう！



1/20(木) 節分製作

ペットボトルで鬼を作ってゲームを楽しもう！



1/27(木) バレンタイン製作①

ビー玉を転がしてチョコをデコレーション！



★☆開設日変更のお知らせ☆☆★

1/17(月)は11日分として振替開設します。「室内開放・育児相談」是非、ご利用ください。

◆新型コロナウイルスなどの感染症への対応について◆

※発熱等の風邪の症状が見られる時は（同居のご家族も含む）、当施設のご利用を控えて下さい。また、親子ともマスク着用し受付時に問診票へのご記入にご協力頂きますのでご理解の程、宜しくお願い致します。

※身近で感染が疑われる場合は、ご利用を控えて下さい。

※感染症の発生などで、やむを得ず休園することもあります。内容が大きく変更になる場合は、園のホームページにてお知らせいたしますので、ご確認ください。

※各行事を予定していますが、今後の状況によっては、ご利用人数、時間を制限、中止となる場合もございます。

※支援センターは集団の場になりますので、鼻水や咳などの症状がみられる場合は利用を控えていただく場合もありますので、ご理解・ご協力をお願いいたします。

翌月のスケジュールは当月の25日頃に更新します。チェックしてね♪

子育て支援センター はっぴいちゃいんど

育児やしつけ等いろいろな事に悩んでいませんか？
子育て支援はっぴいちゃいんどではそんなママ、パパを応援します。
少しでも子育てが楽しくなるようにみんなで交流し、心や体がリフレッシュできるようにお手伝いできたらと思い開設しました。
ぜひお子さんと一緒に遊びに来てください。



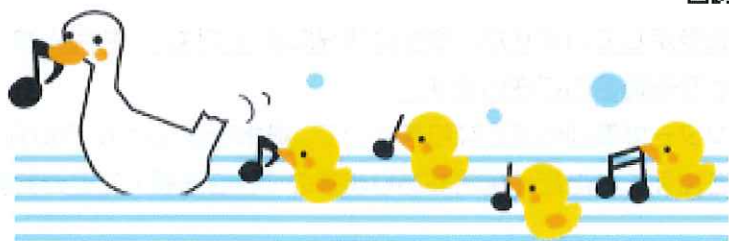
開設時間・対象児

火・水・木（9：00～14：00）祝日休み
未就学児と保護者

活動内容

※室内開放…受付を済ませてからご利用下さい

※季節の行事 ※製作 ※講習会 ※ママ Cafe



持ってくるもの

- 水分補給の飲み物
- 着替え
- オムツ替えシート（タオル等）



おねがい

支援センターでは、親子で楽しい時間を過ごして頂きたいので、スマートフォンの使用はなるべく控えて下さい。
写真撮影も、周りの方を配慮して下さい。



〒311-3122

茨城県東茨城郡茨城町上石崎 4698-2

社会福祉法人茨城補成会

子育て支援 はっぴいちゃいんど

Tel 029-293-7401（法人代表）



はらりーな