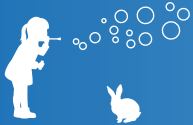




茨城町立地適正化計画



～集約と連携によるまちづくり～

令和4年3月

茨 城 町

目次

序章 計画の基本事項

1. 計画の背景と目的	1
2. 計画の対象区域	1
3. 計画の内容と位置づけ	2
4. 計画の目標年次	4
5. 作成体制	4

第1章 各種基礎的データと茨城町の現況

1. 上位・関連計画の整理	5
2. 各種基礎的データ	15

第2章 現状及び将来見通しにおける都市構造上の課題分析

1. 人口の将来見通しに関する分析	61
2. 都市構造評価の他都市比較	66

第3章 計画の基本方針

1. 集約と連携の基本方針	79
2. 目指すべき都市の骨格構造	81

第4章 居住誘導区域

1. 居住の誘導方針	85
2. 居住誘導区域の設定基準	87
3. 居住誘導区域の設定	88

第5章 都市機能誘導区域及び誘導施設

1. 都市機能の誘導方針	107
2. 都市機能誘導区域の設定	113
3. 誘導施設の考え方	123

第6章 防災指針

1. 災害リスクの把握	125
2. 防災まちづくりの取組方針	141
3. 主な取組みとスケジュール	143

第7章 誘導施策

1. 居住誘導に関する施策	145
2. 都市機能に関する施策	147
3. 届出制度の運用	149

第8章 評価指標と評価方法

1. 定量的な目標値等の基本的な考え方	151
2. 定量的な目標値の設定	151
3. 施策の達成状況に関する評価方法	154

資料編

1. 各種誘導区域詳細図	155
2. 作成経緯	160