

接骨院・整骨院で施術を受けられる方へ

医療費の適正化にご協力ください

接骨院や整骨院での施術は、健康保険が適用される場合と適用されない場合があります。

○ 健康保険が適用されるもの

- ・外傷性のねんざ、打撲、肉離れ
(急性または亜急性のもの)
- ・骨折及び脱臼の応急処置
(応急処置以外は、医師の同意が必要です)



× 健康保険が適用されないもの

(全額自己負担になります。)

- ・疲労性・慢性的な要因からくる肩こり、筋肉疲労
- ・脳疾患後遺症などの慢性病や症状の改善がみられない長期の施術
- ・保険医療機関(病院、診療所など)で同じ負傷等の治療中のもの
- ・労災保険が適用となる工作中や通勤中の負傷

接骨院・整骨院で施術を受けるときの注意点

1 負傷の原因を正確に伝えましょう

上記のように健康保険が適用されない場合がありますので、**負傷の原因(いつ、どこで、何をし、どんな症状か)**を正確にきちんと伝えましょう。

また、交通事故等の第三者行為による負傷の場合には、必ず国保の担当窓口(保険課)へ連絡をしてください。

2 柔道整復施術療養費支給申請書の内容をよく確認して、署名をしましょう

施術を受けたときに署名する「柔道整復施術療養費支給申請書」には、負傷原因、負傷名、日数、金額等が記載されています。内容をよく確認してから署名をしましょう。

※申請書は、原則患者本人が署名することになっています。

3 領収書は必ずもらいましょう

もらった領収書は保管しておき、後日届く医療費通知に記載されている金額・日数と合っているか確認しましょう。

4 施術が長引くときは、医師の診察を受けましょう

施術が長期にわたる場合、内科的要因も考えられますので、医師の診察を受けましょう。

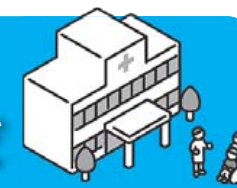
施術内容を照会することがあります

健康保険を利用して柔道整復師の施術を受けた方に、負傷原因や施術内容などについて照会する場合があります。これは医療費適正化の一環として、請求内容に誤りがないかの確認ですので、ご協力をお願いします。

安い!安心! ジェネリック医薬品を利用しましょう

【問合せ先】 保険課 国保グループ ☎029-240-7113 (直通)

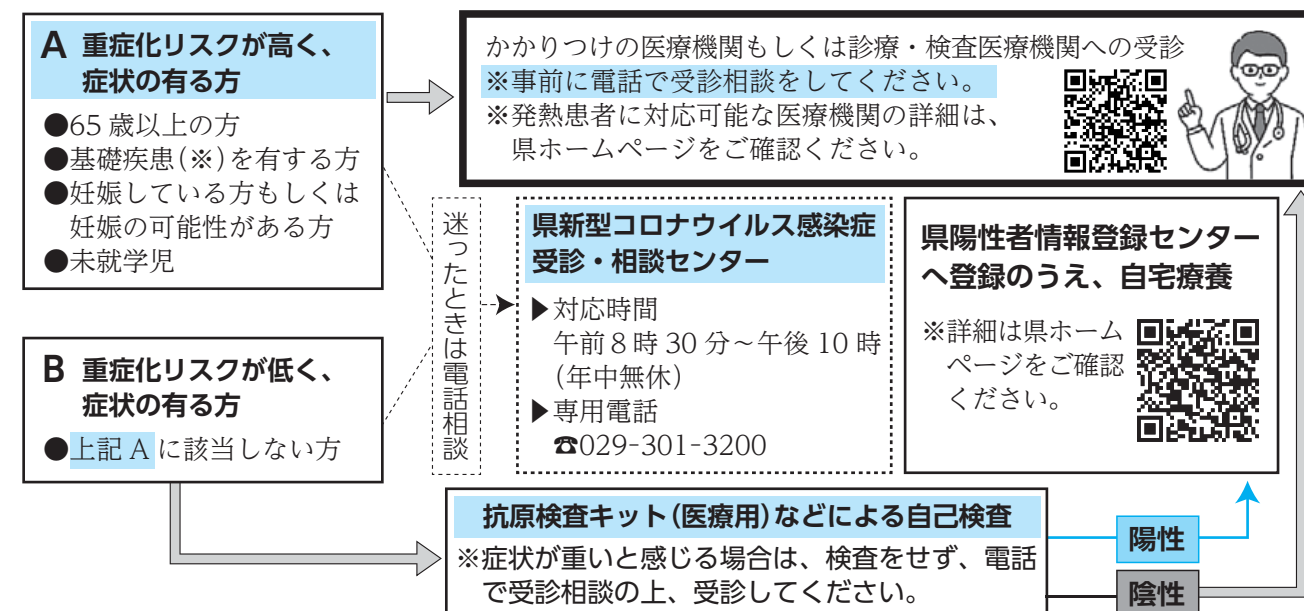
発熱などで受診する際の受診方法や急な病気やケガをした場合の相談方法など



気温が低く、空気が乾燥する冬は、さまざまな感染症が流行しやすい季節です。今冬は、季節性インフルエンザと新型コロナウイルスの同時流行が懸念され、流行状況によっては、医療機関の診療体制がひっ迫する恐れがあります。皆様が安心して診療や検査を受けられる環境を守るために、発熱時または急な病気やけがをした場合は、以下のような対応へのご協力をお願いします。

発熱などの症状がある場合の受診・検査の流れ

感染症の流行時は、医療機関の予約が取りにくくなります。流行時に、より重症化リスクの高い方が適正な医療を受けられるよう、年齢などに応じた受診方法や新型コロナの自己検査の実施にご協力をお願いします。また、受診の際は、**必ず事前に医療機関へ電話で受診相談をし**、来院時間や注意事項などを確認しましょう。なお、発熱などの症状がある方は、薬局での無料PCR検査の対象外です。



(*) 新型コロナワクチン未接種の方または1回のみ接種した方、悪性腫瘍、慢性呼吸器疾患(COPD等)、慢性腎臓病、心血管疾患、喫煙歴のある方、高血圧症、糖尿病、脂質異常症、肥満(BMI30以上)、免疫抑制剤や抗がん剤の使用、そのほかの事由による免疫機能の低下など。

診療時間以外などに急な病気やケガをした場合の相談方法など

診療時間外などに、急な病気やケガをした場合に、どう対応したらよいか判断に迷ったときは、国などが実施する、電話相談や救急相談サイトをご活用ください。



◎電話で相談する

- ▼茨城おとな救急電話相談(15歳以上)
専用電話 ☎#7119または☎050-5445-2856
 - ▼茨城子ども救急電話相談(14歳以下)
専用電話 ☎#8000または☎050-5445-2856
- いずれも医療機関の案内や、急な病気に関する相談を、24時間体制で、年中無休で受け付けています。

【問合せ先】 健康増進課 ☎029-240-7134(直通)

◎救急相談サイト

- ▼全国版救急受診アプリ「Q助」
症状を選択していくと、緊急度や対応方法を調べることができます。詳細は、総務省消防庁ホームページ (<http://www.fdma.go.jp>) をご覧ください。
- ▼子どもの救急(生後1か月~6歳児向け)
休日や夜間の診療時間外に、医療機関を受診するかどうかの目安を調べることができます。専用サイト(<http://kodomo-qq.jp>)