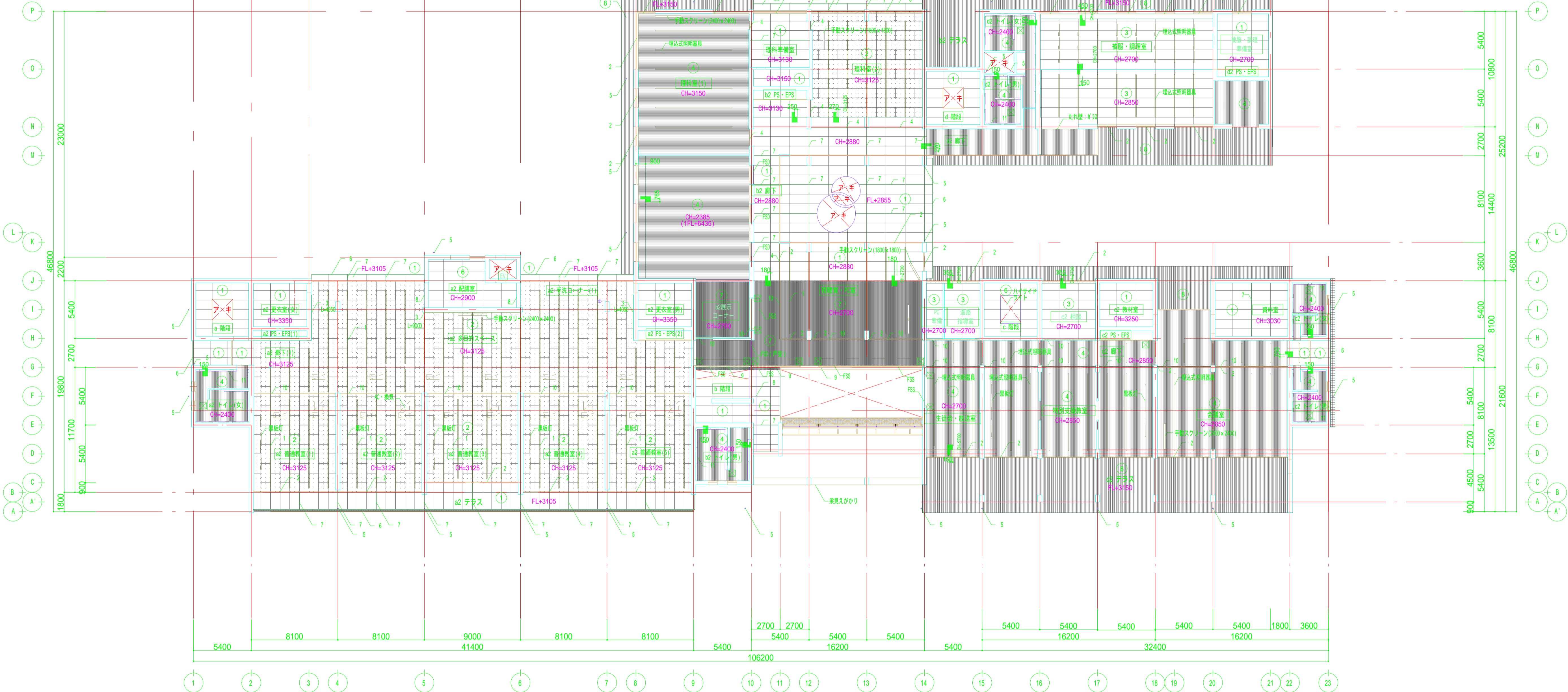


天井凡例		
番号	凡例	仕上げ
①		コンクリート打ち放し仕上げ
②		コンクリート打ち放し仕上げ ア25 Gwボード(ガラスクロス)貼
③		A9.0 岩綿吸音板張り (突) (A9.5 PB捨て張り)
④		A19 米糠小幅板 19 x 89 (目) 100 (ア25Gw敷き込み)
⑤		F9.5 化粧PB (突)
⑥		F6.0 KB (V突) EPS
⑦		36 x 42 木製ルーバー 75
⑧		F7.4 ガルバリウム鋼板 波板張り



- ☒ 天井点検口(600角)
- 照明ボックス
 - カーテンレール(シングル)
 - ビクチャーレール
 - が び小穴入れ
 - 縦樋
 - 水切目地 W=15
 - ひび割れ誘発目地 W=15
 - 梁型 コンクリート打ち放し仕上げ
 - シャッター目隠しパネル ア1.6スチール加工
 - 欄間ガラス受け 1.6t スチール 20 x 20
 - 人感センサ式蛍光灯(直)
- 点線標記は電気設備工事、機械設備工事

作業・変更履歴			検図履歴			承認		検 図	検 証	作 図
日 付	作成者・変更者	作業・変更概要	日 付	検図者	検図概要	所 長	副所長	検査責任者	TL	
080308	建築設計室・福田	作業	080309	検査責任者・石井	検図前検図					
080309	建築設計室・福田	検図後の修正	080312	検査責任者・石井	検図					
第14号 2007.04.03訂			業務No. 07-10			設計年月 2008.03			図 番	
株式会社 三上建築事務所			工事名称 茨城県立明光中学校校舎改築工事			縮尺 1:200			A-1-25	
茨城県水戸市大町三丁目2番3号 茨城県県知事登録 第A0100号(1504)			図面名称							
一級建築士登録 234778号 益子 一彦			2階天井伏図							
当該図書の設計者：一級建築士登録 299224号 安藤 健一										

A-1-25