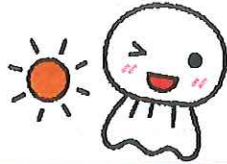


ひぬま保育園 子育てひろば



令和8年 6月 予定表



1歳未満の赤ちゃんも楽しむことができる活動内容になっています。
お気軽に遊びに来て下さいね☺

子育て支援室 開放時間 9:30~14:30

TEL 029-292-2084

*要予約の活動は前日の午前中までに電話でお知らせください。

月~金曜日 8:00~17:00(祝日は除く)

月	火	水	木	金	土
1	2	3	4	5	6
お外で元気!!	お外で元気!!	お外で元気!!	お外で元気!!	英語教室 (要予約10組)	
8	9	10	11	12	13
身体測定 0・1・2歳児	栄養士による 育児相談	園行事のため 中止	製作 カラフル てるてる坊主 (要予約5組)	お外で元気!!	
15	16	17	18	19	20
お外で元気!!	製作 父の日 プレゼント (要予約5組)	お外で元気!!	お外で元気!!	園行事のため 中止	
22	23	24	25	26	27
お外で元気!!	お外で元気!!	誕生会 (要予約5組)	お外で元気!!	お外で元気!!	
29	30				
身体測定 3・4・5歳児	園行事のため 中止				

〈子育てひろば・園庭開放・支援室開放について〉

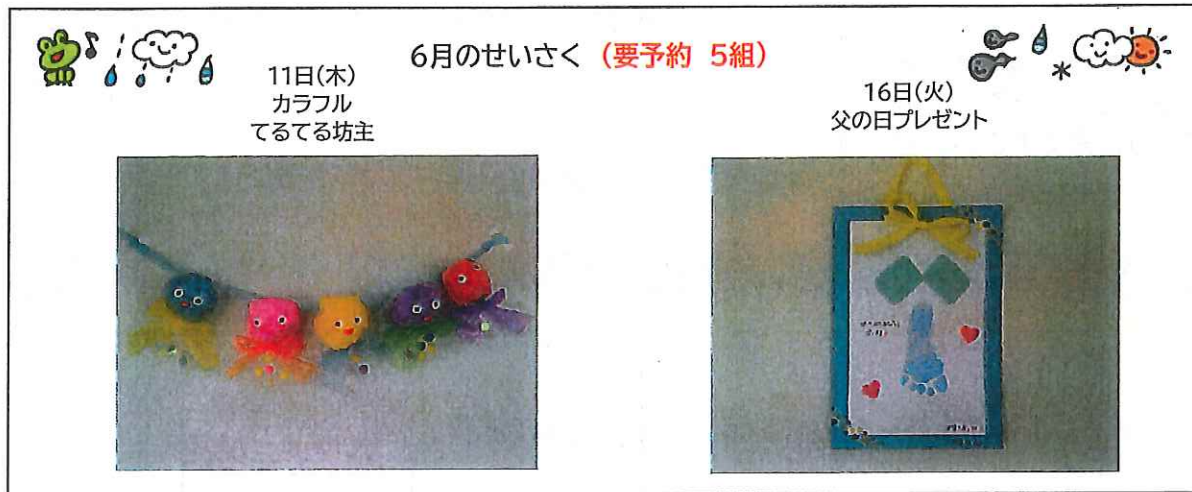
ご利用の方は、前日までにお電話でご予約の上ご来園ください。

事務室で受付をしてからご利用になれます。*開放日...月~金曜日(9:30~14:30)祝日は除く。

※遊具などで遊ぶときは お子様から目をはなさず、そばに付いて下さる様、お願いいたします。
育児相談は随時受け付けていますので、お気軽におこしください。

ひぬま保育園 子育てひろば

初めてのところに行くのは、不安でいっぱいになりますよね。ひぬま保育園の子育てひろばは、親子で楽しく遊び 何でも相談できる場所です。園舎2階の子育て支援室で保育士が笑顔でお迎えます。まずは、開放日に遊びに来てください。



11日(木)カラフルてるてる坊主 ・お花紙をクシャクシャと丸めたりシールを貼って楽しみましょう♪



16日(火)父の日プレゼント ・お父さんへの日頃の感謝を込めて可愛いプレゼントはいかがですか？♡

5日(金)英語教室 (要予約 10組)

・楽しく遊びながら英語を学んでみませんか？小さなお子様でも大丈夫です◎

10時から始まります。

9:30~9:55の間に支援室にお越しください。



24日(水)誕生会 10時~支援室にて (要予約 5組)

・支援室で6月生まれのお友達の誕生会があります。遊びに来てください。

お誕生月のお友達には、冠のプレゼントがあります👑

*親子教室の参加は前日の午前中までに電話でお知らせください◎

〈親子教室について〉

月曜日~金曜日 (10:00~11:00) 活動内容は都合により変更させていただく場合があります。

子育て支援室も開放していますので、ご利用ください。

〈持参していただくもの〉

- ・水分補給用の飲み物 (お茶・麦茶など)
- ・手拭タオル・着替え

〈オムツ替え〉

- ・オムツ替えシートの上でお願いします。
- ・使用済みのオムツはお持ち帰りください。
- ・オムツ替えシート又は、タオルをお持ちください。

〈飲食〉

- ・授乳やミルク、飲み物 OKです。
- ・飲み歩き、おやつは禁止です。

案内図

こちらのQRコードを読み取りください。

(Googleマップ) *駐車場は、園庭側になります。

